

# **恋スキャ DX**

**エントリーサインツール  
インストールマニュアル**

恋スキャ DX エントリーサインツールのご購入ありがとうございます。

サインツールはメタトレーダーに入れて使用します。

メタトレーダーのインストールがまだの場合は、先にメタトレーダーをインストールしましょう。

もちろんデモ口座でもかまいません。

では、メタトレーダーにエントリーサインツールを適用させる方法をご説明いたします。

## ～目次～

### 1. メタトレーダーにエントリーサインツールをインストールする・・・3P

### 2. メタトレーダー上でエントリーサインツールを動かす・・・7P

### 3. メール送信の設定・・・18P

### 4. 送信されるメール・表示されるアラートの内容・・・23P

### 5. サインツール使用上の注意・・・26P

### 6. エントリーサインツールの「よくあるご質問」・・・28P

※サインツールを設定の際に不明点がありましたら、お問い合わせの前にまずこちらをお読みください。

- ・どの証券会社のメタトレーダーで動作しますか？
- ・メールが送られてきません。
- ・アラートの音が出ません。
- ・エラーが出るのですが。
- ・「expers」フォルダがどこにあるかわかりません。
- ・「Buy entry chance」「Sell entry chance」の意味を教えてください。
- ・複数の通貨ペアと時間足にサインツールを設定したい
- ・複数のパソコンに使ってもいいですか？
- ・デモトレードでも動きますか？
- ・すべてのエントリーサインに従ったら忙しくありませんか？
- ・クリック証券、外為オンラインはメタトレーダーに対応していますか？
- ・「Error ExpertAdvisor が有効になっていません。ExpertAdvisor を有効にしてください。」というエラーが表示されます。
- ・「Error サインツールが許可されていません。Allow Live Trading にチェックを入れてください。」というエラーが出ます。

## 1. メタトレーダーにエントリーサインツールをインストールする

メタトレーダーにエントリーサインツールをインストールするのは以下の手順です。

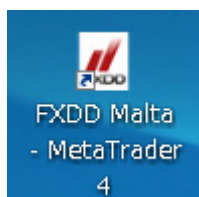
まずは、エントリーサインツールを恋スキャ FX メンバー専用ページからダウンロードします。

※サインツールは「EX4 ファイル」と呼ばれ、メタトレーダーに反映させて動きます。

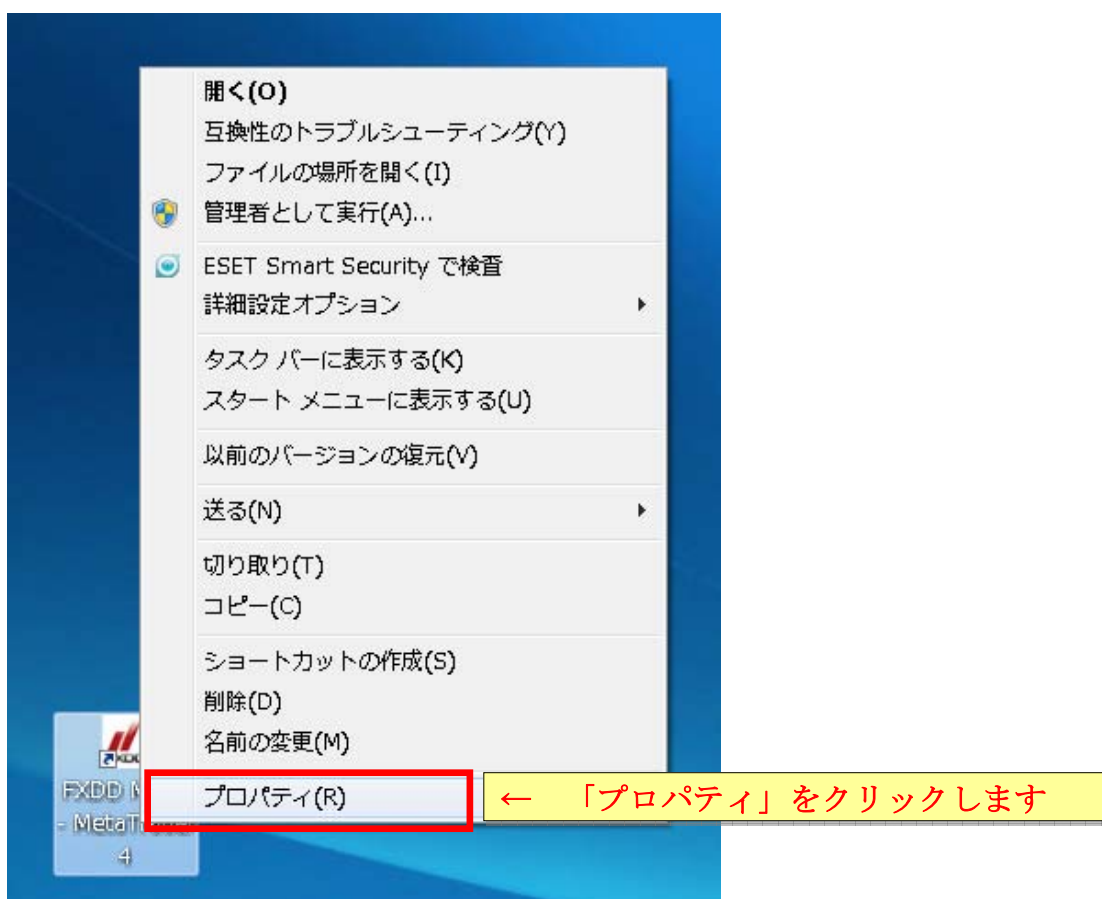
このデータ自体は開けませんので、ご注意ください。

ここでは FXDD のメタトレーダーで説明します。

まずは FXDD のメタトレーダーのアイコンを右クリックします。

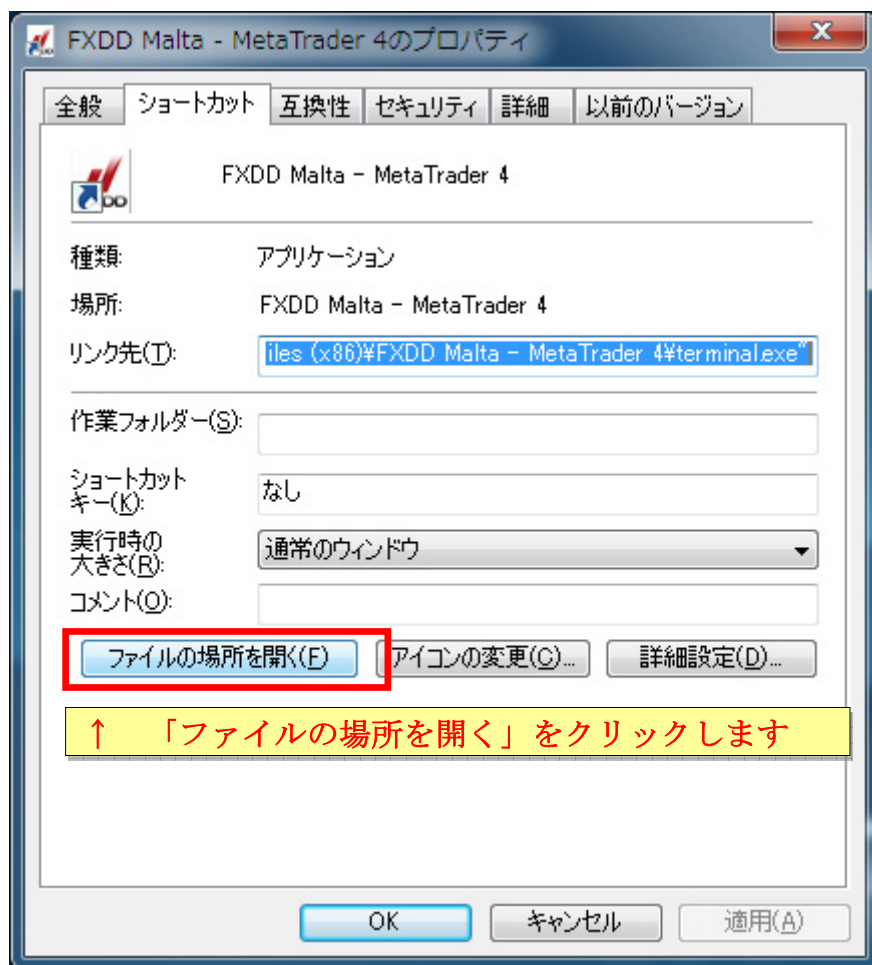


すると下記のような画面が出ますので、「プロパティ」をクリックします。

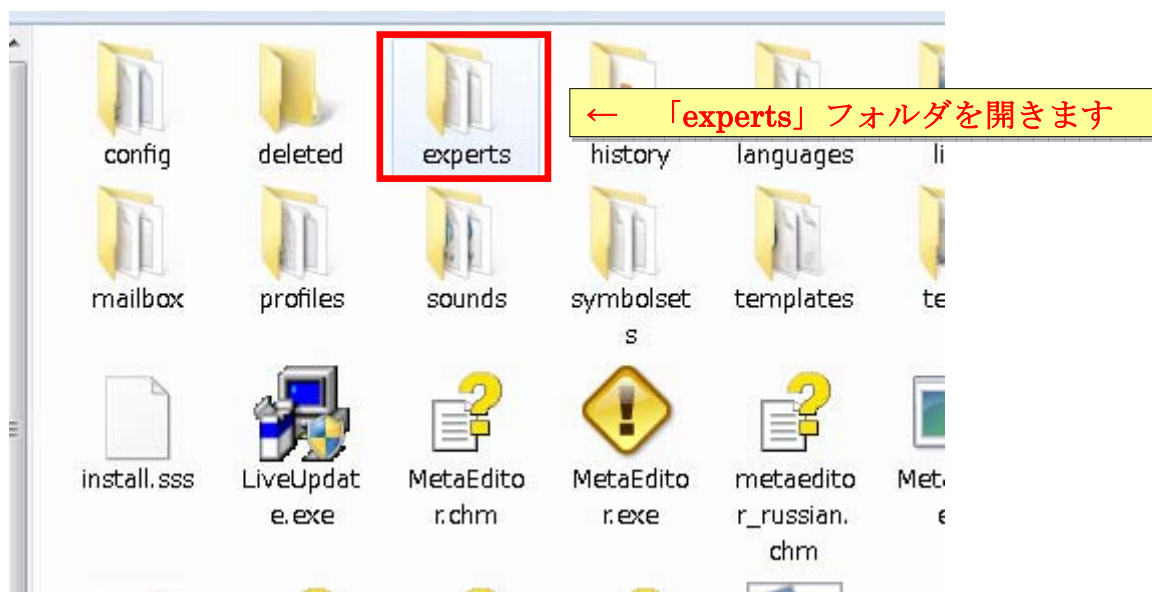


するとプロパティ画面が開くので、「ショートカットタブ」の中の「ファイルの場所を開く」をクリックします。

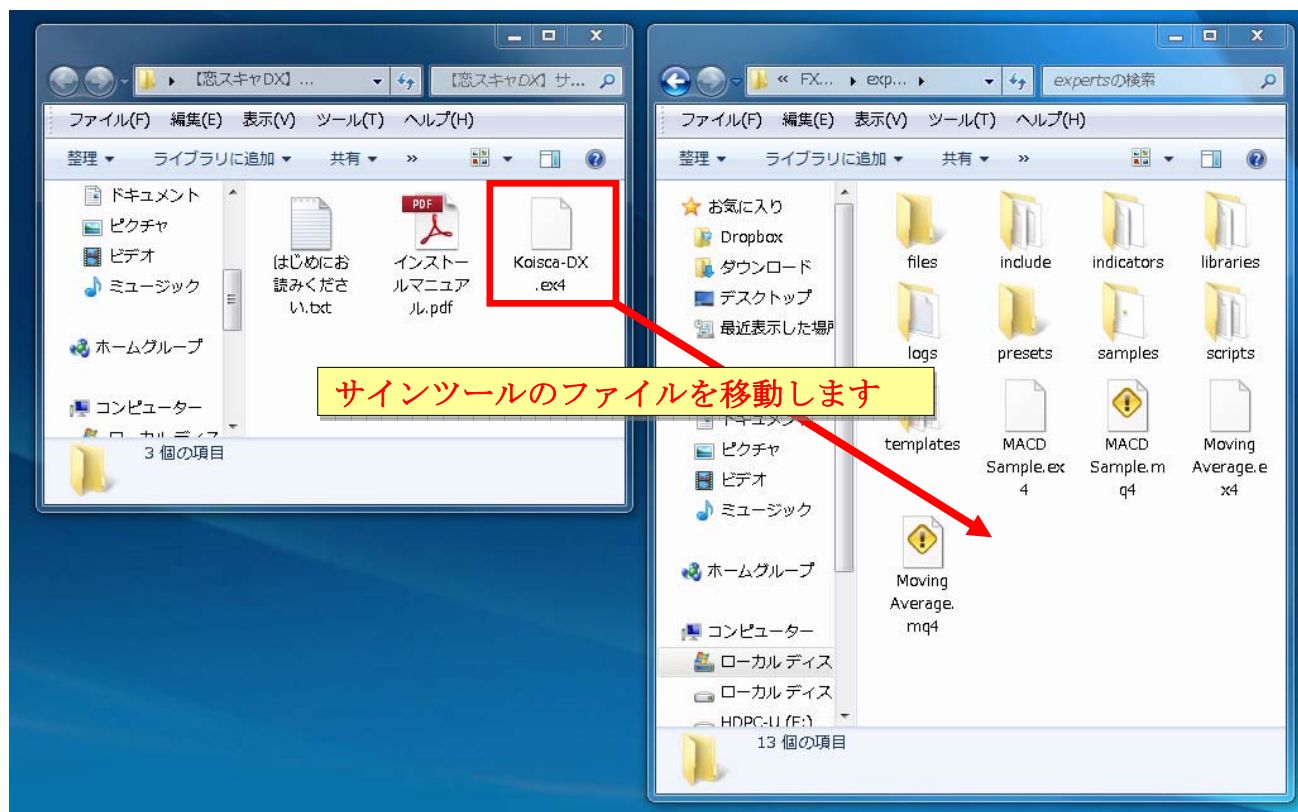
※WindowsXP では「リンクの場所を開く」と記載されています。



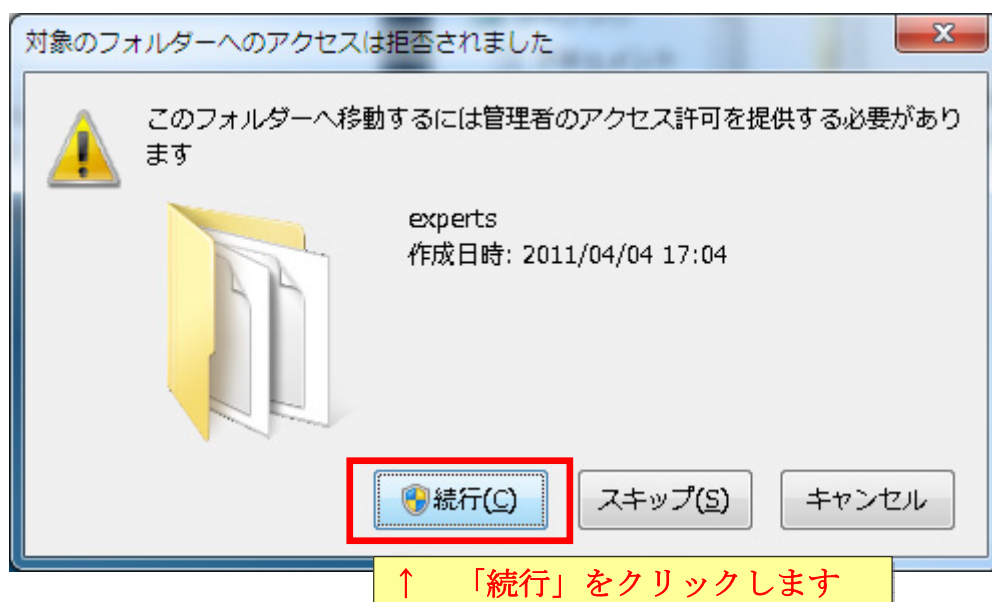
すると、メタトレーダーがインストールされているフォルダが出てきます。メタトレーダーがインストールされたフォルダが開いたら、この中の「experts」フォルダを開きます。



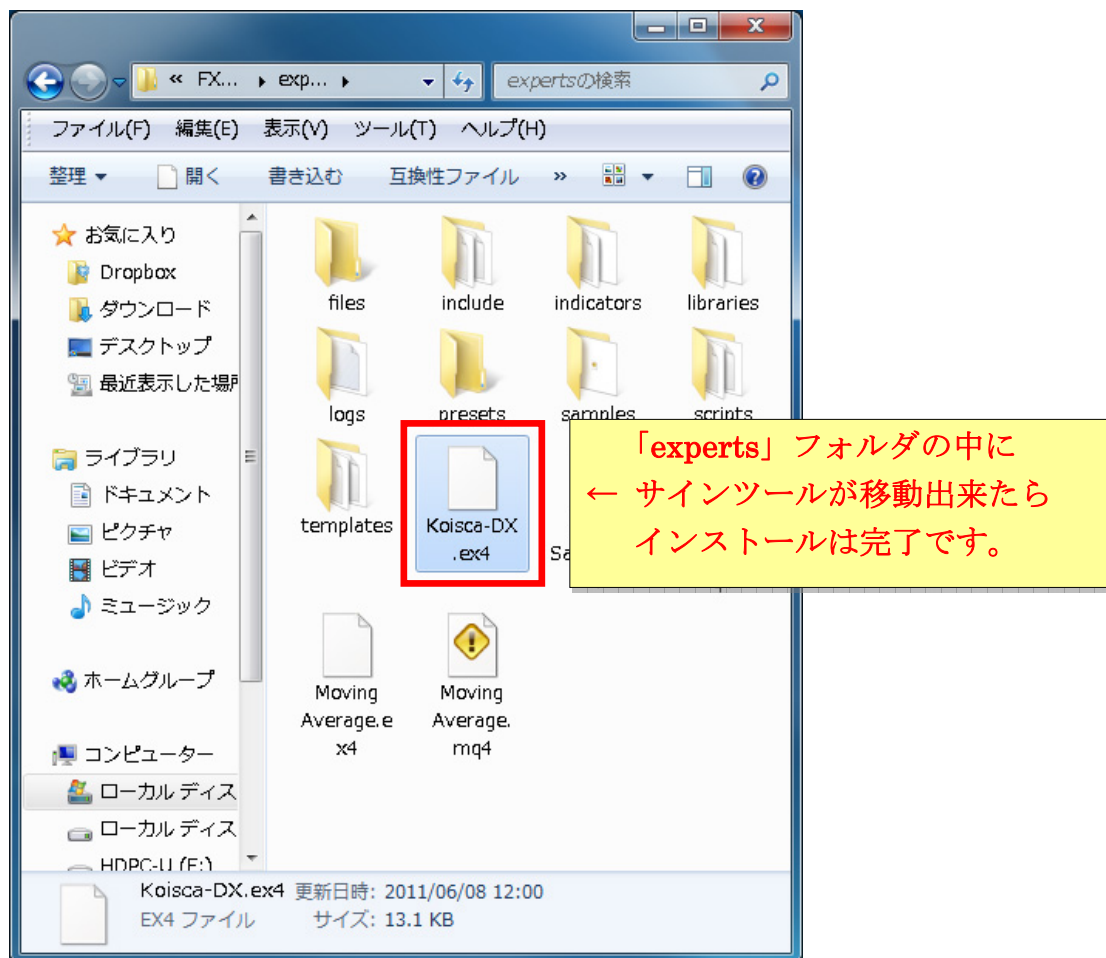
「experts」フォルダが開いたら、その中にサインツールを移動します。



Windows Vista、Windows 7をご利用の場合、ファイルを移動させる際に下記のような確認画面が出てくる場合があります。※表示されなくても問題ありません。  
確認画面が表示されたら「続行」をクリックします。



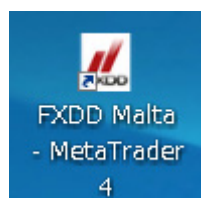
エントリーサインツールが「experts」の中に移動したら、インストール完了です。



## 2. メタトレーダー上でエントリーサインツールを動かす

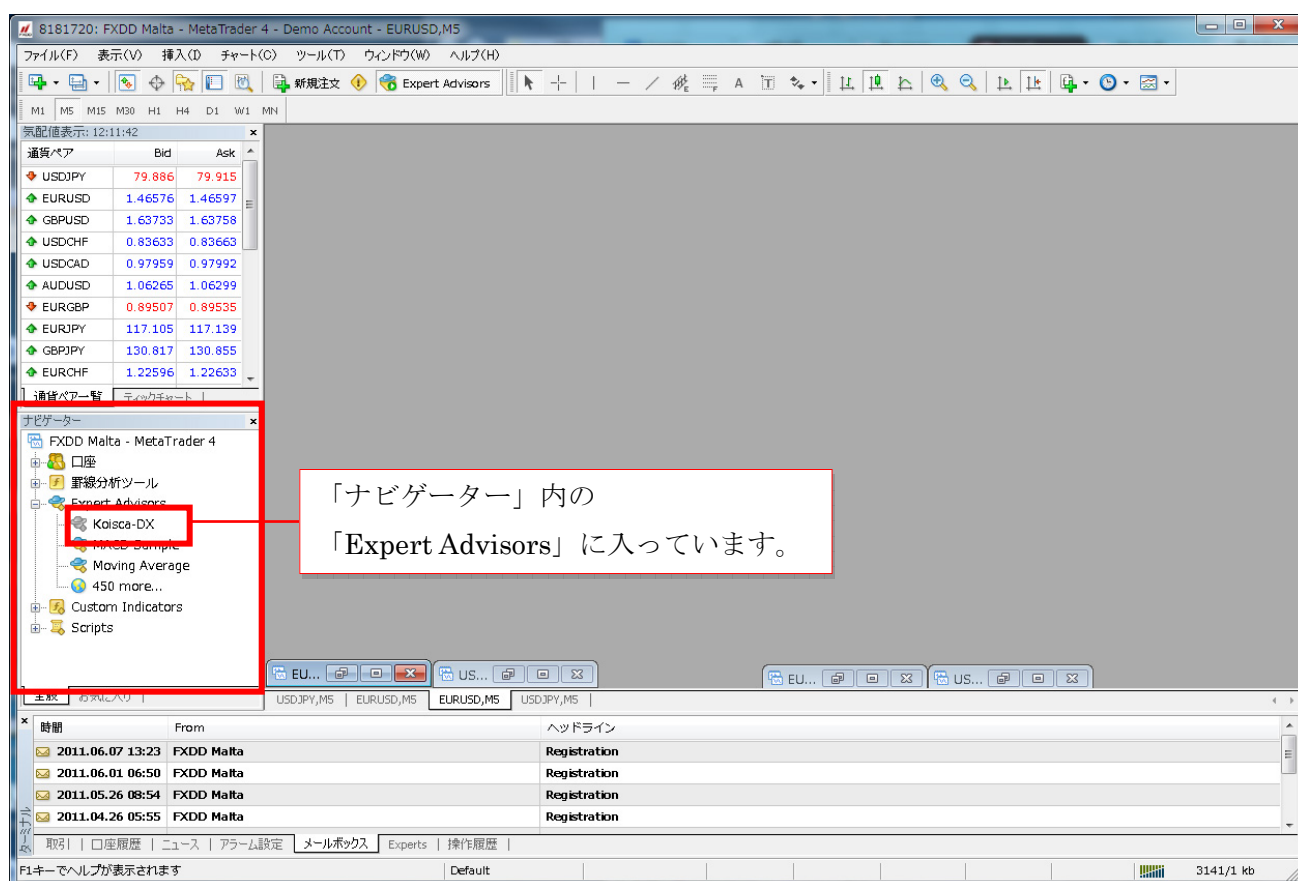
この状態では、まだ反映されていないので、  
実際にメタトレーダーを起動して、エントリーサインツールとして動かしてみましょう。

まずは、メタトレーダーを起動させます。



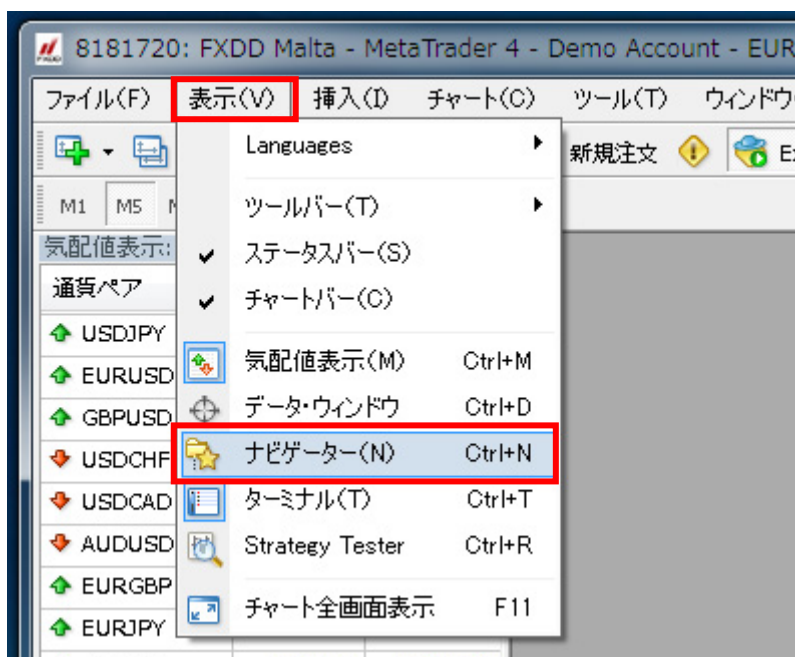
← アイコンをダブルクリックして、メタトレーダーを起動させます

メタトレーダーを起動させると、左に「ナビゲーター」という欄があります。  
その中に、先ほどのサインツールが入っていれば OK です。



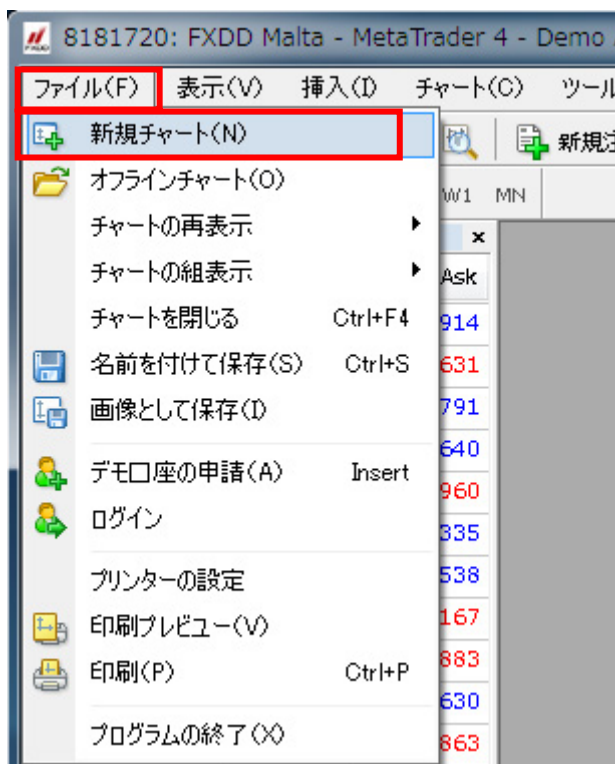
もし、「ナビゲーター」が見つからない場合は

「表示 (V)」から、「ナビゲーター (N)」をクリックすると、表示できます。



では、実際にチャートに入れてサインツールを動かしてみましょう。

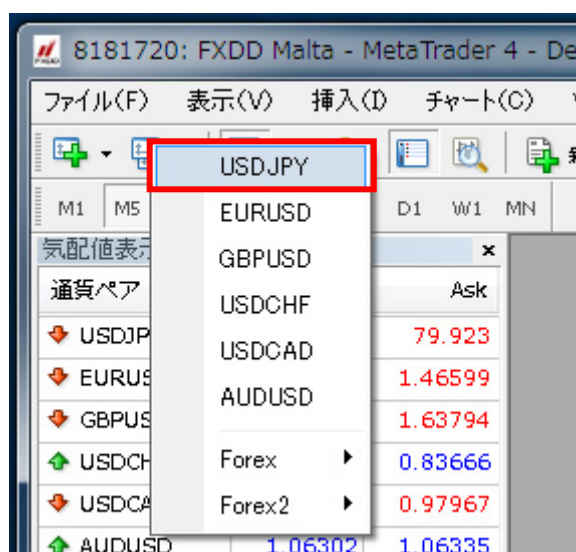
まず、「ファイル (F)」から「新規チャート (N)」を選びます。





取引したい通貨ペアを選択します。

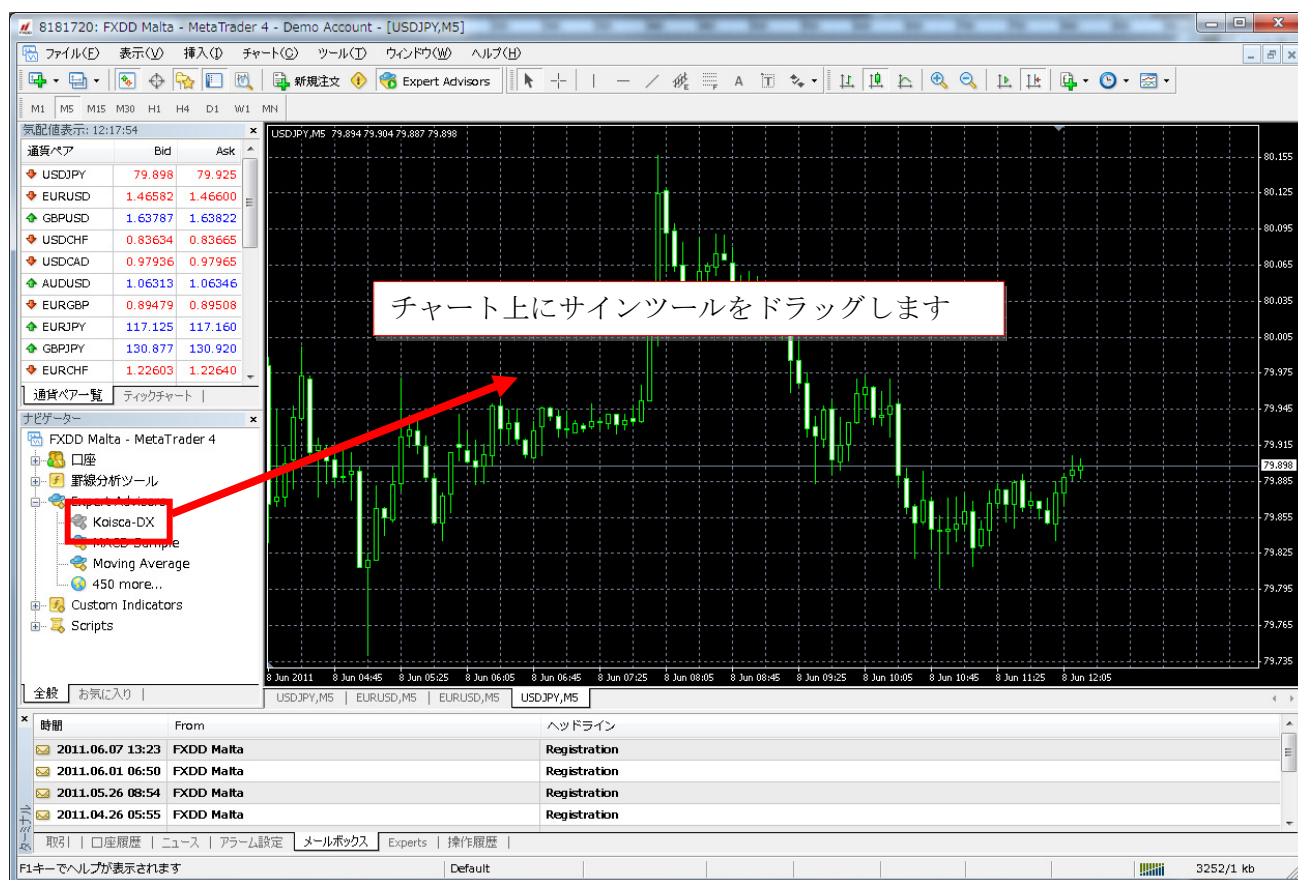
ここでは例として「USDJPY（ドル円）」を表示させています。



チャート画面が表示されましたら、

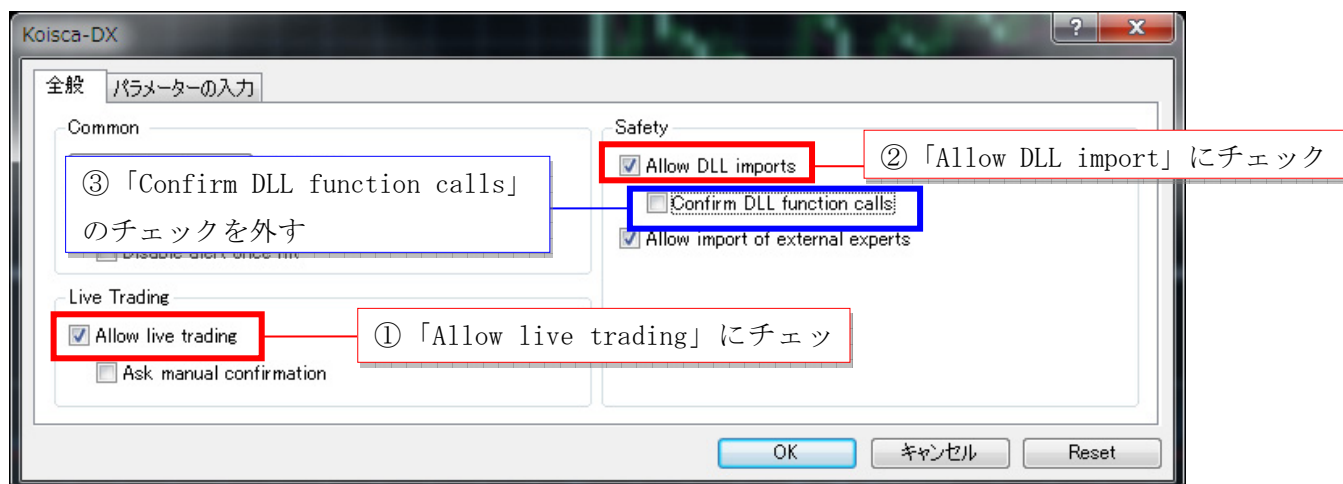
ナビゲーター内にあるサインツールをチャート上にドラッグしてください。

※ドラッグとは？：マウスの左クリックを押したまま移動させ、目的地の上まで来たらマウスの左クリックを離す。



すると、サインツールの設定画面になりますので、下図のようにチェックを入れます。

※この項目にチェックが入っていないと、エントリーサインツールが正常に動きません。



※チェックを入れる順番の補足説明

① 「Allow live trading」にチェック

↓

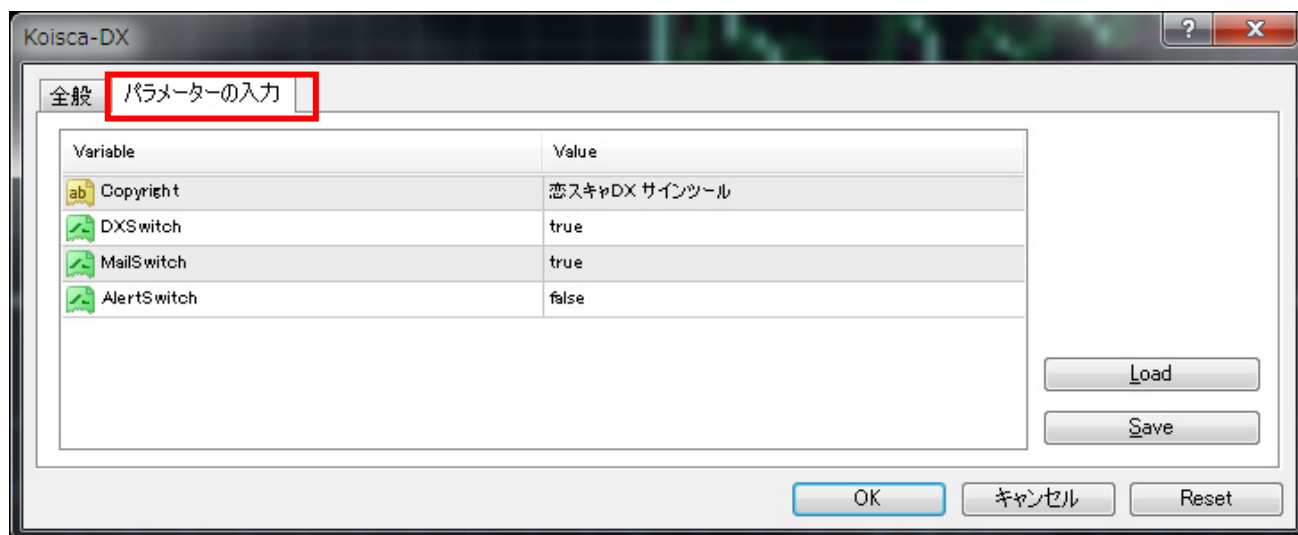
② 「Allow DLL import」にチェック

↓

③ 「Confirm DLL function calls」のチェックを外す

※ここだけチェックを外します。ご注意ください。

次に「パラメーターの入力」を設定していきます。

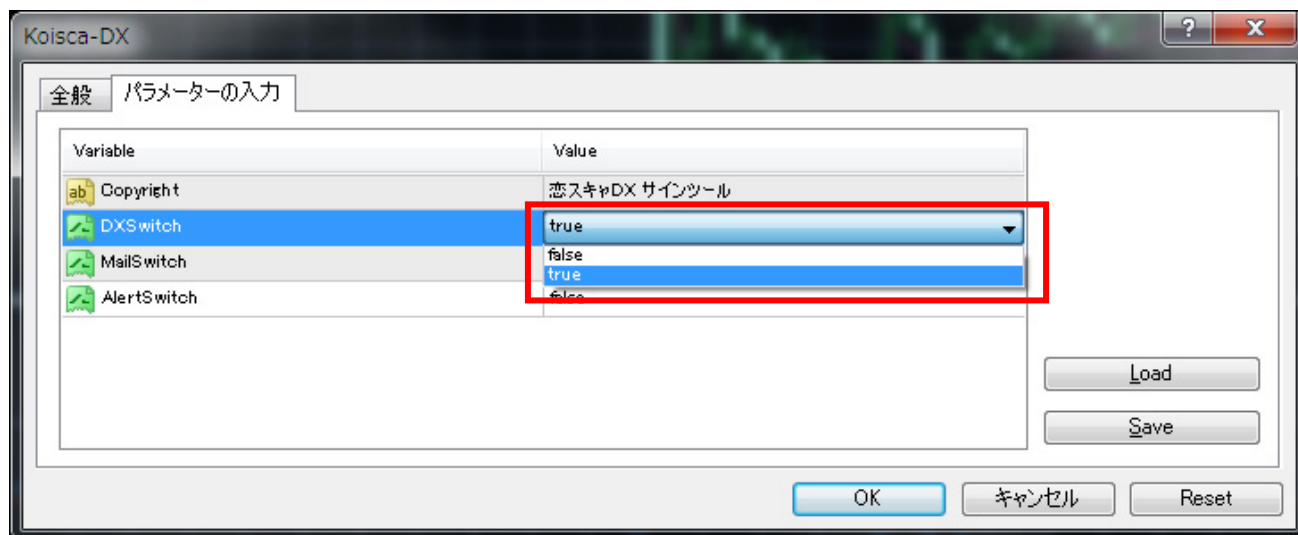


※「パラメーターの入力」の項目が上図と異なる場合がありますが、DXSwitch、MailSwich、AlertSwichがあれば問題ありません。

恋スキャ DX のサインツールでは、DX ロジックのサインを出すか、既存の恋スキャロジック（トレンド感知、レンジ対応）のサインを出すか選択することが出来ます。

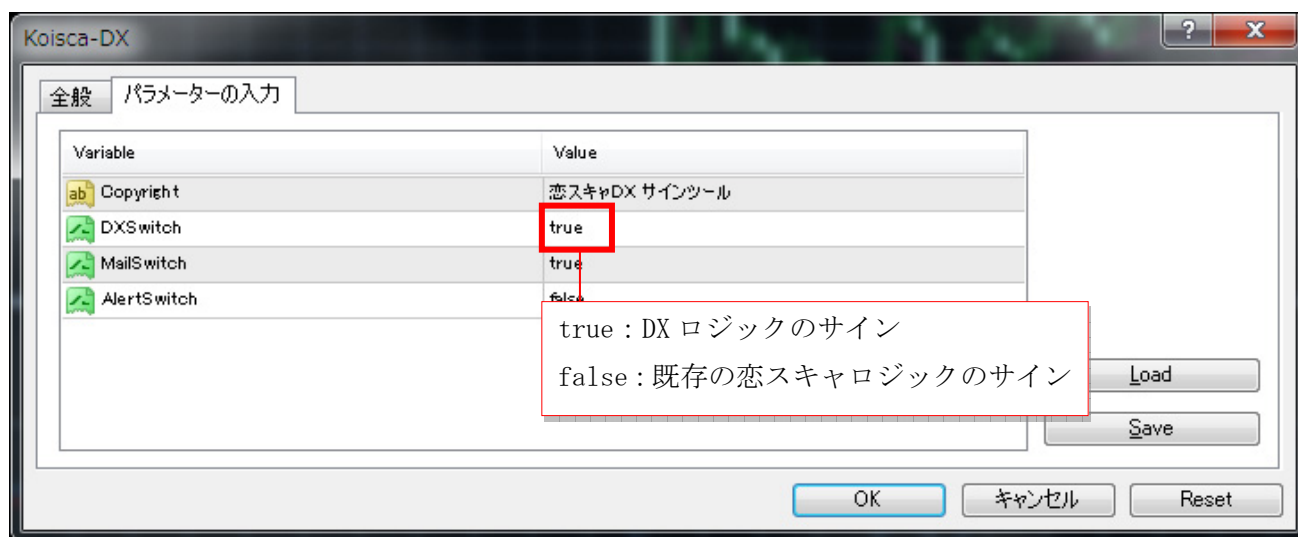
設定は「パラメーターの入力」で行います。

「パラメーター入力」画面内の DXSwitch 右側の「true」をダブルクリックすると、下図のように「true」と「false」の選択画面が表示されます。



DX ロジックのサインを出す場合は「true」とします。

※「false」にすると既存の恋スキャロジックが出ます。



#### ◆まとめ

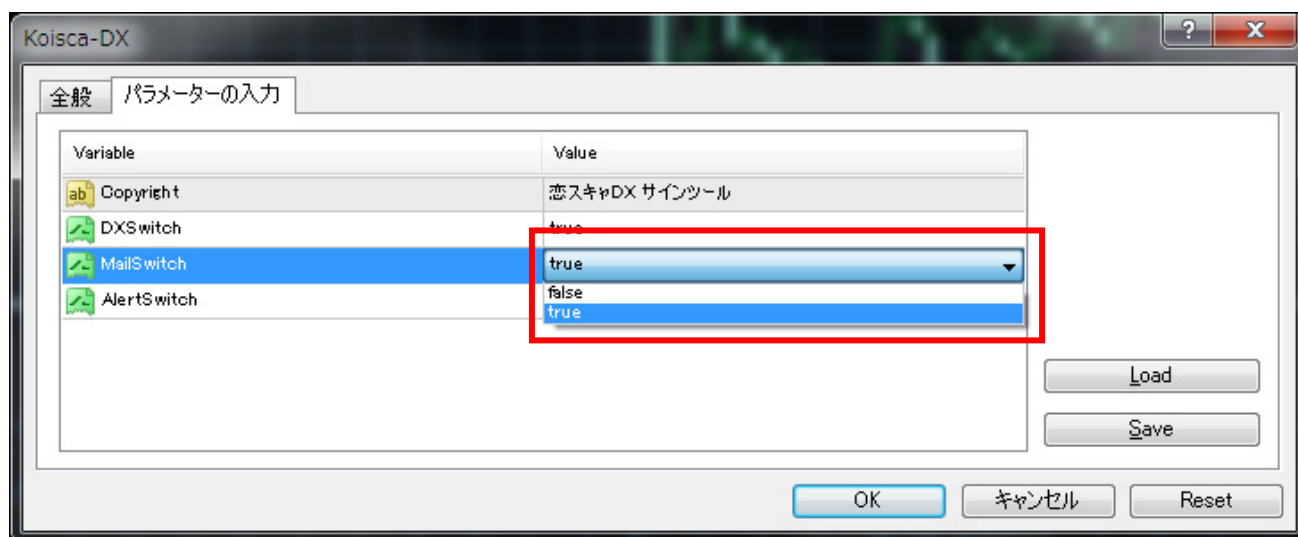
- ・「パラメーター入力」画面の DXSwitch で DX ロジックか、既存の恋スキャロジックか選択可能。
- ・ true : DX ロジックのサイン
- ・ false : 既存の恋スキャロジックのサイン

エントリーサインツールでは『メール送信機能』と『アラート機能』のオン、オフの切り替えが可能です。切り替えは『パラメーターの入力』から行ってください。

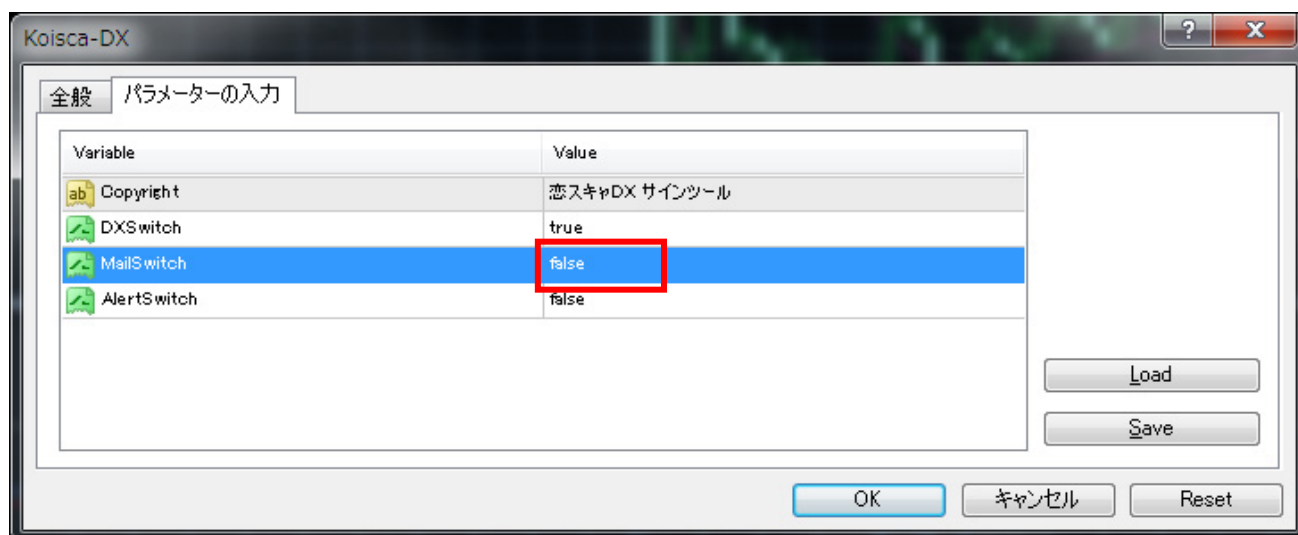
#### ◆メール送信機能のオン・オフ

※初期設定ではオン（メールが送信される状態）になっています。適用したチャートのエントリーチャンスでメールを受け取らない場合は、メール機能をオフにしてください。

MailSwitch の「true」をダブルクリックします。すると選択画面が出てきます。



メール送信機能をオフにする場合は「false」を選択します。  
オンの場合は、「true」のままで構いません。



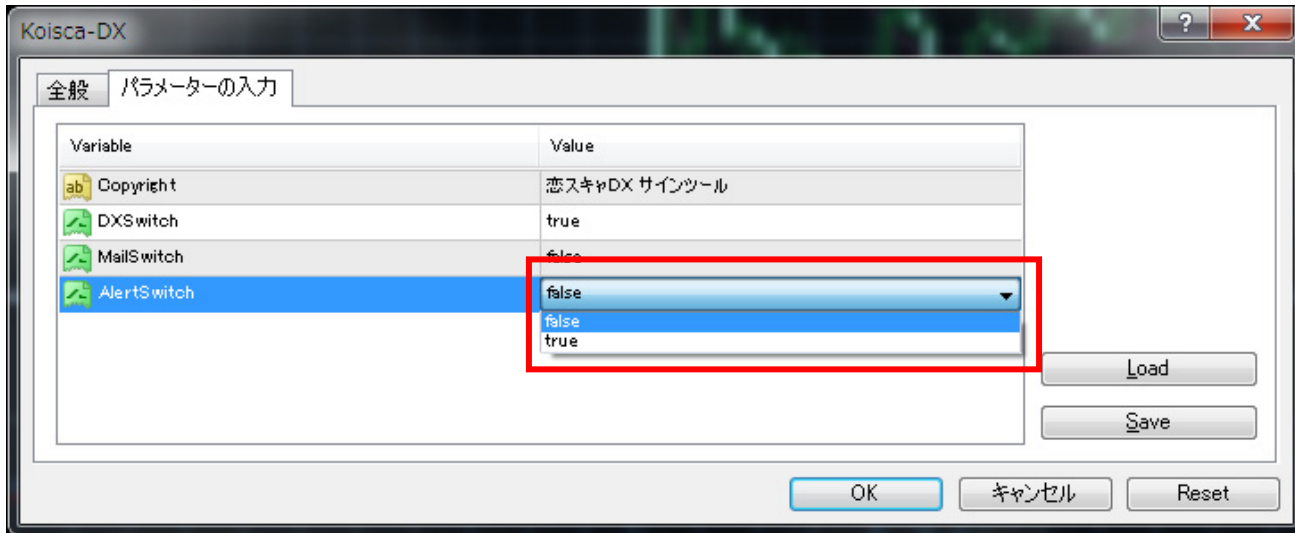
#### ◆まとめ

true：メール送信機能オン（初期設定はこちら）※メール送信機能がオンの場合、メールが送られます。  
false：メール送信機能オフ

#### ◆アラート機能のオン・オフ

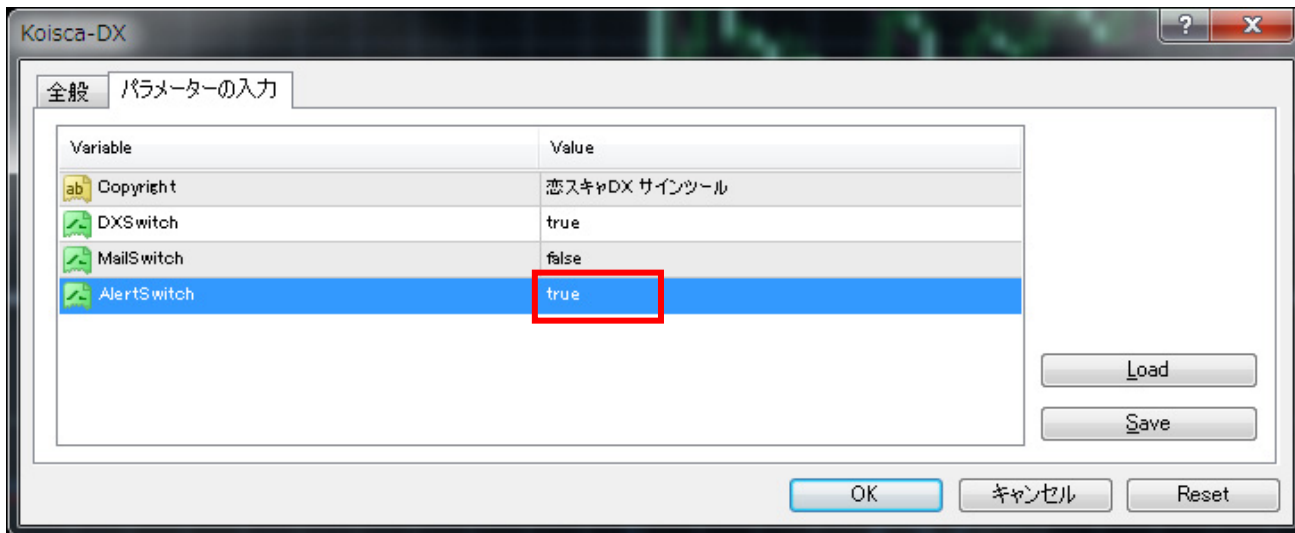
※初期設定はオフ（アラートが表示されない状態）になっています。適用したチャートのエントリーチャンスアラートをアラートで表示する場合は、アラート機能をオンにしてください。

AlertSwitch の「false」をダブルクリックします。すると選択画面が出てきます。



アラート機能を利用する場合は「true」を選択します。

オフの場合は、「false」のままで構いません。

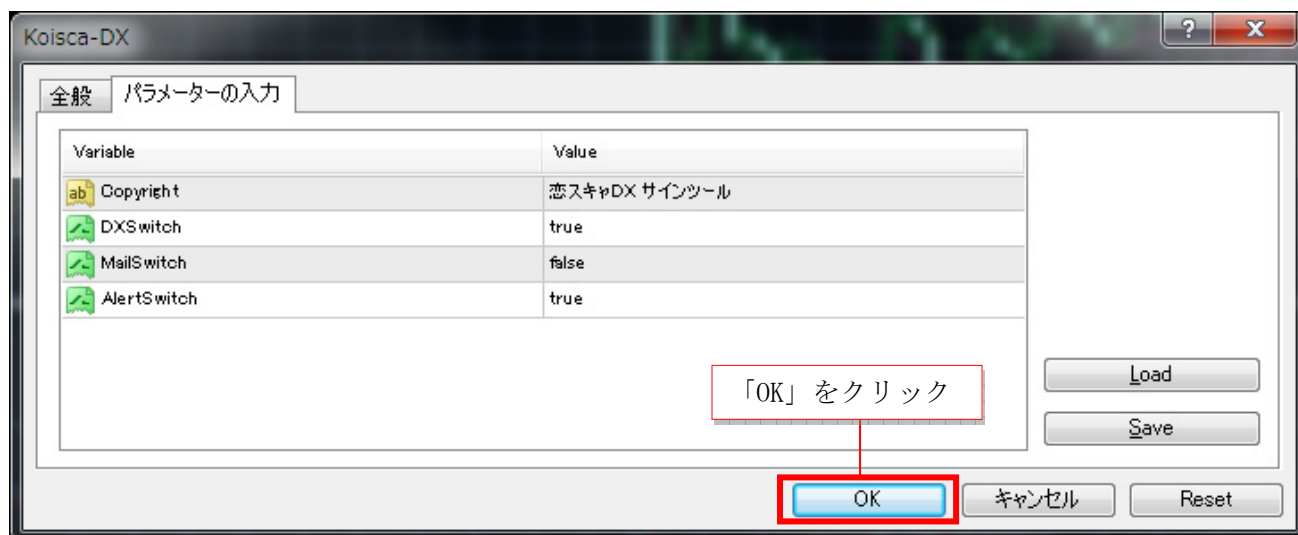


#### ◆まとめ

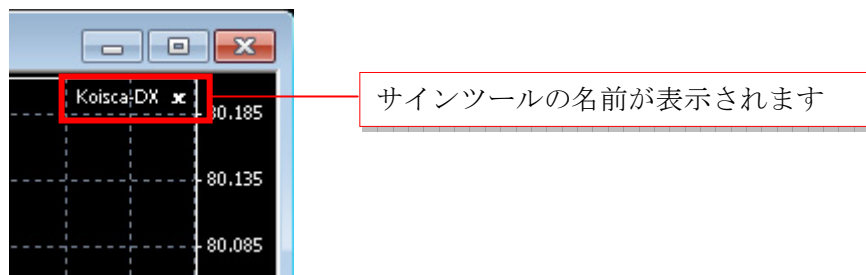
true：アラート機能オン※アラート機能がオンの場合、アラートが表示されます。

false：アラート機能オフ（初期設定はこちら）

パラメーターの設定後、「OK」をクリックします



「OK」をクリックするとチャートの右上にサインツールの名前が出てきます。





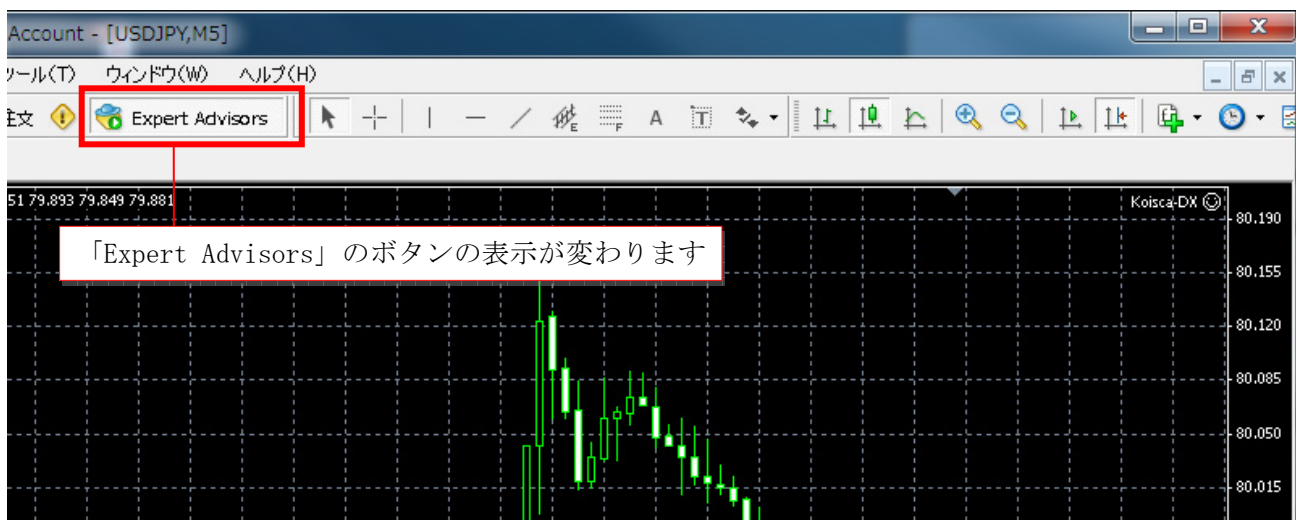
上に表示されている「Expert Advisors」のボタンをクリック。



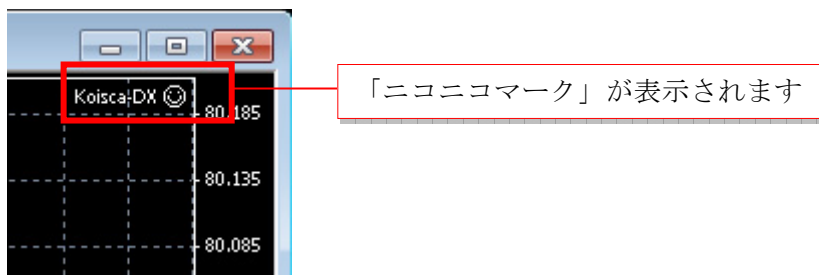


メーターとレーダー上部に表示されている「Expert Advisors」のボタンをクリックすると

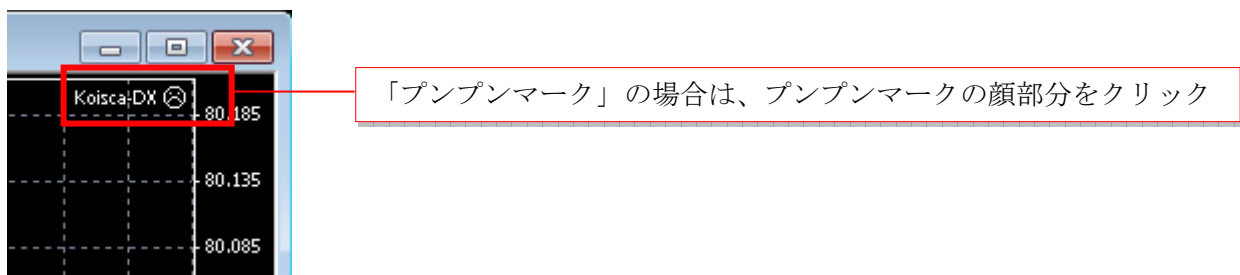
 から  に表示が切り替わります。



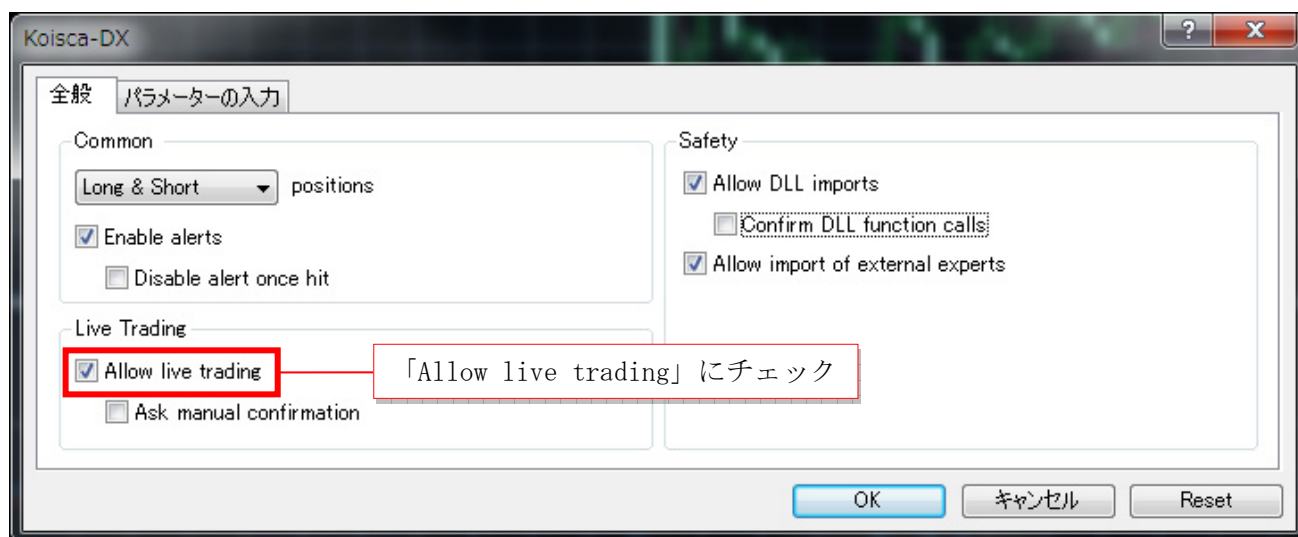
すると、サインツールの名前が表示されていた部分に「ニコニコマーク」が出てきます。  
これで、サインツールが反映されました。



※「プンプンマーク」になっている場合は、  
「Allow live trading」にチェックが入っていない可能性があります。



チャート上に記載されたプンプンマークをクリックすると、設定画面が出てきますので、  
「Allow live trading」にチェックを入れ直してください。



以上でエントリーサインツール適用は完了です。

※エントリーサインツールを適用してもインジケーターは表示されません。  
表示させる場合は、ご自身で表示させてください。

※複数の時間足に適用させたい場合、8 ページの新規チャート選択から、同じようにチャートを表示させ、それぞれのチャートにエントリーサインツールを適用させてください。

例) ユーロドル 15 分足に適用させる場合、ユーロドル 15 分足のチャートを開き、その中にエントリーサインツールを適用、ドル円 30 分足に適用させる場合、ドル円 30 分足のチャートを開き、その中にエントリーサインツールを適用させてください。

適用方法に関しては 8 ページから 15 ページをご覧ください。

#### ◆メール送信機能のオン・オフ、アラート機能のオン・オフの上手な使い方

『メール送信機能』と『アラート機能』のオン・オフの使い分けることで、効率の良いトレードができます。例えば、以下のような使い方です。

エントリーチャンスが多い 5 分足のチャートではメール送信機能オフ、アラート機能オンにしてアラートだけでお知らせ、30 分足のチャートではメール送信機能オン、アラート機能オフにしてメールだけでお知らせ、ということが可能です。

エントリーサインツールを適用させたチャート毎にメール送信機能のオン・オフ、アラート機能のオン・オフが切り替えられるので、必要に応じてご自身に合ったお知らせ方法を選択することが出来ます。

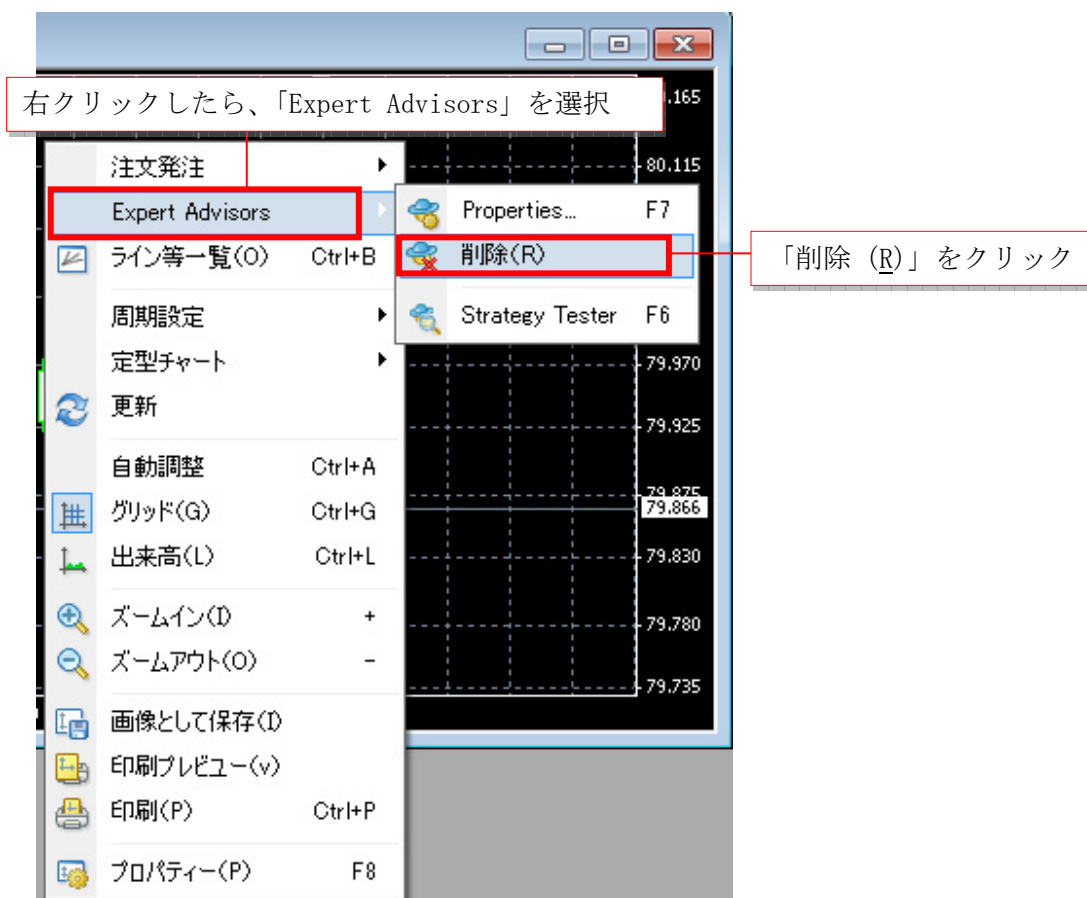
『メール送信機能』と『アラート機能』オン・オフ機能の説明はマニュアルの 12～13 ページに記載しています。



### ◆チャート上からエントリーサインツールを削除する方法

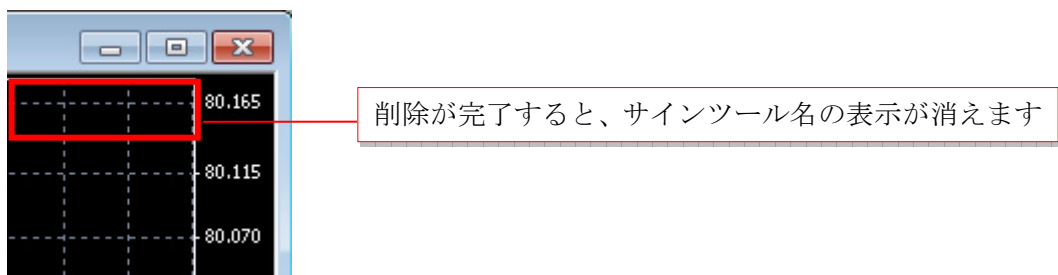
※エントリーサインツールを削除する場合は、チャート上で右クリック

「Expert Advisors」を選択し、「削除 (R)」をクリックしてください。



するとチャート上からエントリーサインツールの名前が消えます。

これで、このチャートからエントリーサインツールを削除することが出来ました。



もう一度エントリーサインツールを反映させたい場合は

ナビゲーターの中にあるエントリーサインツールをチャート上にドラッグし、設定してください。

### 3. メール送信の設定

エントリーサインツールのエントリーチャンスあなたのメールアドレスに送信するための設定をします。ここでは yahoo のフリーメールを使った方法を説明します。

yahoo のフリーメールアドレス取得は下記 URL から行えます。

<https://account.edit.yahoo.co.jp/registration?.done=http%3A//mail.yahoo.co.jp/&.src=ym>

まずは yahoo メールの設定を行ないます。メールオプションをクリック



pop アクセスとメール転送をクリック



パスワードを再入力して「続ける」をクリック

**YAHOO!**  
JAPAN

パスワードの再確認とは？

- セキュリティ保持のため、定期的にパスワードの再確認を行っています。  
詳しくは[こちら](#)をご覧ください。
- 表示されているYahoo! JAPAN IDは正しいですか？  
koiscafzさんではない場合は、正しいIDでログインしなおしてください。  
[別のYahoo! JAPAN IDでログイン](#)

続けるにはパスワードを再入力してください。  
パスワードの再確認

フィッシングの危険を回避  
ログインシールを設定しましょう。  
ログインシールとは？

Yahoo! JAPAN ID:  
koiscafz  
パスワード:

続ける

[別のYahoo! JAPAN IDでログイン](#)

Yahoo! JAPAN IDガイド

パスワードの再確認について  
ログインできない

パスワードを再入力して「続ける」をクリック

プライバシーポリシー 利用規約 ご質問・お問い合わせ

「ブラウザアクセスと pop アクセス」にチェックを入れて、「設定する」をクリック

POPアクセスとメール転送

Yahoo! JAPANまたは提携先企業からお得な情報を配信するメールサービス「Yahoo!デリバリー」にご登録いただくと、「ブラウザアクセスとPOPアクセス」「メール転送」のいずれかのサービスをご利用いただけます。

注意:「Yahoo!デリバリー」の登録を解除すると、「メール転送」サービスは停止されます。なお、「Yahoo!デリバリー」の登録を解除しても、メールソフトやスマートフォンなどのモバイル端末からYahoo!メールのPOP/SMTPアクセスをご利用になると、再度「Yahoo!デリバリー」に自動登録されます。

サービスを選択

☒ ブラウザアクセスとPOPアクセス

POP/SMTPアクセスをご利用になると、Yahoo!メールの送受信はこれまでどおりウェブブラウザ上で行えるだけでなく、メールソフトやスマートフォンなどのモバイル端末からもご利用いただけるようになります。

☐ メール転送

「メール転送」を利用することで、Yahoo!メールに届いたメールはここで指定したメールアドレスに自動的に転送されます。  
転送されたメールはメールボックスには残りませんので、ご注意ください。

ブラウザアクセスとPOPアクセスにチェック

ウェブブラウザ上でYahoo!メールの送受信を行うとともに、メールソフト(Outlook、Becky!、Thunderbirdなど)を利用して送受信を行う。

☐ 迷惑メールフォルダのメールは受信しない

☒ 迷惑メールフォルダを含むすべてのメールを受信する

☐ 迷惑メールフォルダのメールは、件名に[spam]と追記して受信

設定する

キャンセル

ウェブ検索

19

表示されている情報を使いますので、メモ、または印刷します

POPアクセスとメール転送

今後の参照用として、このページを印刷し、保管してください

POPアクセスでYahoo!メールの送受信を行うには、お使いのメールソフト (Eudora、Outlook、Netscape Mailなど) の送受信サーバー名、アカウント名などの設定を行う必要があります。

**重要:POPアクセスをご利用になるお客様へ**  
 既存の受信メール設定の内容は保管しておいてください。プロバイダのメールアドレスあてに送信されるメールなど、お客様がすでにほかのメールサーバーからメールを受信している場合には、新しいPOPサーバーに設定する場合は、一度に1つのPOPサーバーからしかメールを受信できない場合がありますので、現在の設定を書き換えるときは、元の設定に戻してお使いください。

メールソフトでサーバー設定を行うには、**メモ、もしくは印刷しておきましょう。**

サーバー設定	
受信メール (POP3サーバー)	pop.mail.yahoo.co.jp
送信メール (SMTP)サーバー	smtp.mail.yahoo.co.jp
アカウント名/ログイン名	xxxxxx
メールアドレス	xxxxxx@yahoo.co.jp
パスワード	Yahoo! JAPAN IDのパスワード

Yahoo!メールへPOPアクセスするための設定方法は、以下のヘルプを参照してください。お使いのメールソフトについての説明が記載されていない場合は、メールソフトの発売元各社のヘルプをご覧ください。  
 Yahoo!メールを受信できるようにメールソフトを設定したあとでも、これまでと同じように、ウェブブラウザ上にてYahoo!メールの送受信は行えます。

- ・ [メールソフトで利用するための準備](#)
- ・ [メールソフトで読んだメールがブラウザから読めない](#)

次にメタトレーダーの設定を行ないます。メニューバーのオプションをクリックします。

8181720: FXDD Malta - MetaTrader 4 - Demo Account - [USDJPY,M5]

「ツール」⇒「オプション」をクリックします

USDJPY, Global Variables F3  
 MetaQuotes Language Editor F4  
**オプション(O) Ctrl+O**

E-メールタブをクリックすると下図のような画面が表示されます。

オプション

サーバー チャート ライン等の設定 取引 Expert Advisors **E-メール** Publisher 音声設定

☐ 有効にする

SMTPサーバー:

SMTPログインID:

SMTPパスワード:

発信元:

送信先:

「E-メール」タブをクリックします

20 ページで取得した yahoo の情報を記入していきます。まずは「有効にする」にチェックを入れます。

サーバー設定	
受信メール (POP3サーバー)	pop.m
送信メール (SMTP)サーバー ①	smtp.mail.yahoo.co.jp
アカウント名/ログイン名: ②	test@docomo
メールアドレス ③	test@docomo@yahoo.co.jp
パスワード ④	Yahoo! JAPAN IDのパスワード

↓メール設定に使う情報はココ↓

オプション

サーバー チャート ライン等の設定 取引 Expert Advisors E-メール Publisher 音声設定

☒ 有効にする

SMTPサーバー: smtp.mail.yahoo.co.jp:587 ①を入力「:587」を付け足す

SMTPログインID: ②を入力

SMTPパスワード: ●●●●●● ④を入力

発信元: @yahoo.co.jp ③を入力

送信先: @docomo.ne.jp

↑送信先には受信したいメールアドレス。  
携帯で受信する場合は携帯のメールアドレスを記入

OK キャンセル ヘルプ

**SMTP サーバー**：送信メール (SMTP) サーバーの箇所を入力します。

smtp.mail.yahoo.co.jp のあとに「:587」を付け足してください。

**SMTP ログイン ID**：アカウント名/ログイン名を入力します。ここは yahooID となります。

**SMTP パスワード**：yahooID のログインパスワードを入力します。

**発信元**：yahoo のメールアドレスを入力します。

**送信先**：受信したいメールアドレスを入力します。

※携帯で受信したい場合は携帯のメールアドレスを「送信先」に入力します。

## 【ご注意！】

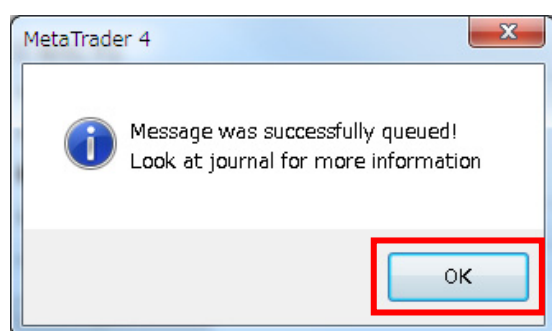
「メールが届かない」というお問い合わせが増えています。その多くの原因が入力ミスによるものです。「。」ピリオドが「,」カンマになっていたり、入力が全角になっていたり、スペルが間違っていたり、前後に半角スペースが入らないようご注意ください。



入力が完了したら「Test」をクリックします。



下のような画像が表示されるので OK をクリック

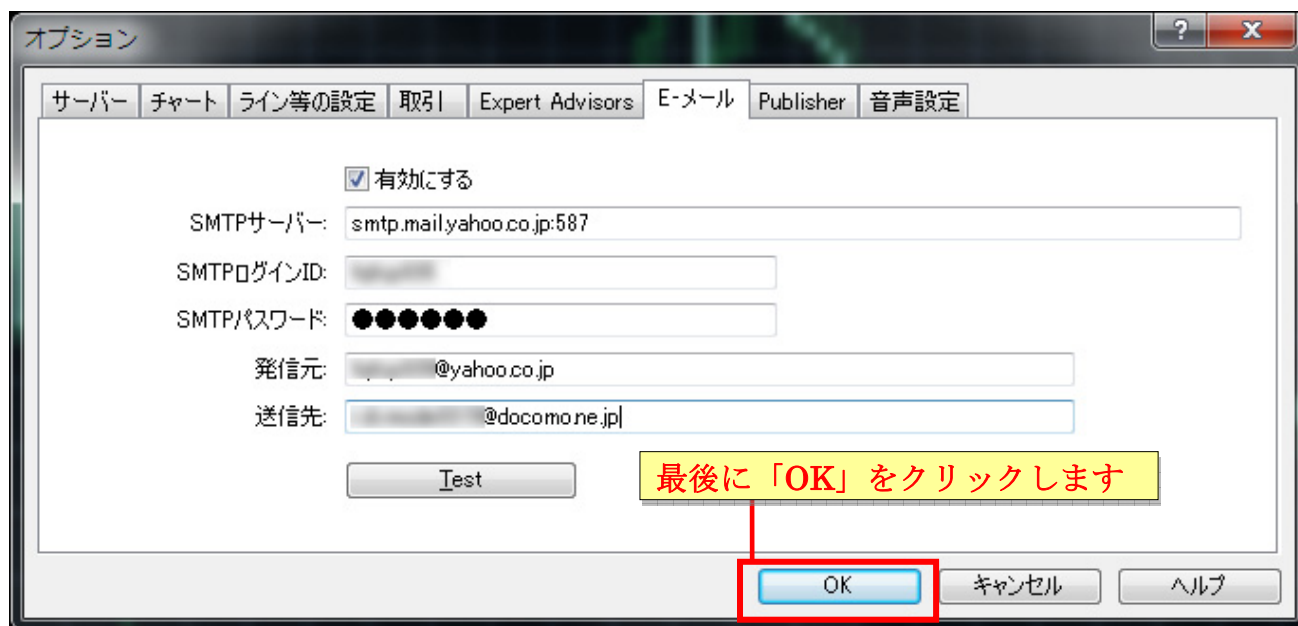


※補足

左図の英文のおおまかな翻訳は下記になります。

「メッセージの送信に成功しました。メールをチェックしてください。」

テストが完了したら最後に OK をクリックします



きちんとメールが届いていることを確認しましょう。

## 4. 送信されるメール・表示されるアラートの内容

ここではエントリーサインツールからどのようなメールが送られるのか、どのようなアラートが表示されるのか解説していきます。

### ■DX ロジック利用時に送信されるメール

#### ▼送信されるメールの件名・本文

- ・ロング（買い）のエントリーチャンスの場合  
[dx-Koisca] [通貨ペア] [時間足] Buy entry chance
- ・ショート（売り）のエントリーチャンスの場合  
[dx-Koisca] [通貨ペア] [時間足] Sell entry chance

●例）ユーロドルの5分足に適用。

ロング（買い）のエントリーチャンスが出た場合、  
[dx-Koisca] [EURUSD] [M5] Buy entry chance

#### ▼高勝率ポイントで送信されるメールの件名・本文

- ・ロング（買い）のエントリーチャンスの場合  
[Big][dx-Koisca] [通貨ペア] [時間足] Buy entry chance
- ・ショート（売り）のエントリーチャンスの場合  
[Big][dx-Koisca] [通貨ペア] [時間足] Sell entry chance

●例）ユーロドルの5分足に適用。

ロング（買い）のエントリーチャンスが出た場合、  
[Big][dx-Koisca] [EURUSD] [M5] Buy entry chance

## ■既存の恋スキャロジック利用時に送信されるメール

### ▼【レンジ対応ロジック】送信されるメールの件名・本文

- ・ロング（買い）のエントリーチャンスの場合

[r-Koisca] [通貨ペア] [時間足] Buy entry chance

- ・ショート（売り）のエントリーチャンスの場合

[r-Koisca] [通貨ペア] [時間足] Sell entry chance

●例）ユーロドルの5分足に適用。

レンジ対応ロジックでロング（買い）のエントリーチャンスが出た場合、

[r-Koisca] [EURUSD] [M5] Buy entry chance

### ▼【トレンド感知ロジック】送信されるメールの件名・本文

- ・ロング（買い）のエントリーチャンスの場合

[t-Koisca] [通貨ペア] [時間足] Buy entry chance

- ・ショート（売り）のエントリーチャンスの場合

[t-Koisca] [通貨ペア] [時間足] Sell entry chance

●例）ユーロドルの5分足に適用。

トレンド感知ロジックでロング（買い）のエントリーチャンスが出た場合、

[t-Koisca] [EURUSD] [M5] Buy entry chance

※メールの件名・本文の設定は出来ません。また、通貨ペア・時間足はエントリーサインツールを適用させているチャートのデータを自動取得します。

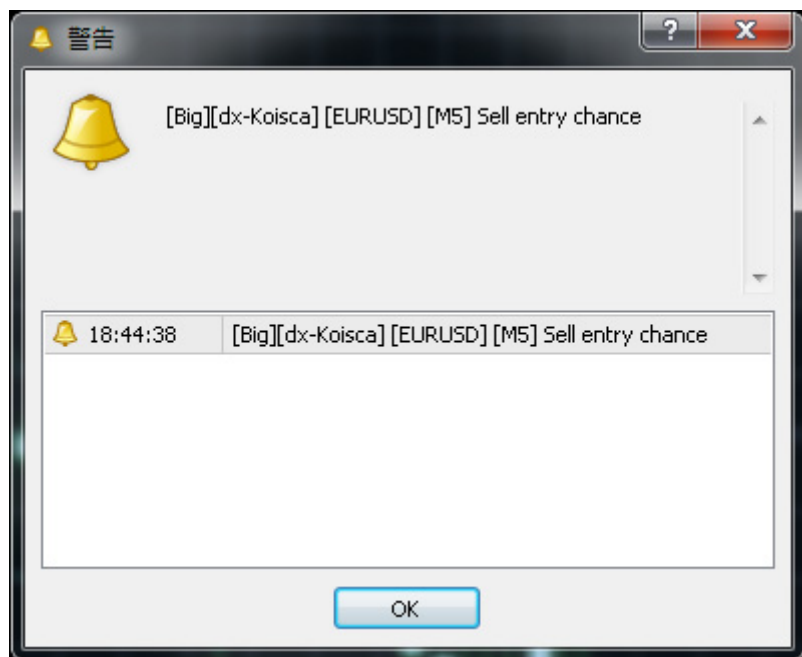
※メール送信機能をオフにしている場合、メールは届きません。



## ▼表示されるアラート

アラートは下図のように表示されます。(※アラート機能利用時のみ。設定方法は 11 ページ参照。)  
通貨ペア、時間足は適用させているチャートのデータを自動取得します。

下図はユーロドルの 5 分足に適用させ、  
DX ロジックの高勝率売りエントリーチャンスが出た場合の例です。



《補足》

▼メール内・アラートの時間足の表示について

1 分足 ⇒ M1

5 分足 ⇒ M5

15 分足 ⇒ M15

30 分足 ⇒ M30

1 時間足 ⇒ H1

4 時間足 ⇒ H4

日足 ⇒ D1

週足 ⇒ W1

月足 ⇒ MN

## 5. サインツール使用上の注意

サインツールの使用においていくつか注意点があります。

### 注意 (1)

サインツールはリアルタイムでサインを出します。

そのため、サインが出たタイミングではロジックに従っているように見えても、

その足が確定した後ではロジックとは違うように見える可能性があります。

例) メールを送った時は 40 を下から上に突き抜けたが、確認した時点ではすでに RSI が 40 未満に戻っていたという場合もあります。

### 注意 (2)

サインツールのエントリーチャンスは 100%ではありません。

相場状況によってツールがエントリーチャンスとみなさない場合があります。

### 注意 (3)

自動で売買を行うソフトではないので、バックテストは出来ません。

### 注意 (4)

Windows XP SP3 上で Forex.com UK、FXCM、FXDD、ODL、121 証券のメタトレーダーの動作確認を行っております。使用する証券会社メタトレーダーによって、サインの出るタイミングが異なる場合がございます。

### 注意 (5)

サインツールはエントリーチャンスをお知らせするサポートツールです。

新規注文、決済についてはご自身の判断で行っていただく必要がございます。

また、1 分足のご利用に関しては、サインが出てからエントリーチャンスまでの時間的余裕が短い場合がございます。そのため 5 分足以上でのご利用を推奨しております。

### 注意 (6)

ご利用の通信環境によってメール到着までタイムラグがある場合があります。

1 分足で使用しますと、そのタイムラグの影響が大きくなります。

5 分足以上での使用を推奨しております。

### 注意 (7)

相場の急激な変化により、予期せぬ動作をする恐れがあります。

#### 注意 (8)

サインツールはエントリーチャンス メールやアラートでお知らせするものです。

チャート上にサインを表示するものではありませんのでご注意ください。

また、相場状況をご判断の上、新規注文等を行っていただく必要がございます。

#### 注意 (9)

恋スキャロジックが前提になっているサインツールです。

恋スキャロジックをきちんと学ばずに、ただサインに従っていれば勝てるというわけではございません。

あなたが「勝てる裁量トレーダーになる」ためのサポートツールです。

## 6. エントリーサインツールの「よくあるご質問」

※サインツールを設定の際に不明点がありましたら、まずこちらをお読みください。

### ・どの証券会社のメタトレーダーで動作しますか？

弊社の Windows XP SP3 環境下にて、Forex.com UK、FXCM、FXDD、ODL、121 証券にて動作確認を行っております。使用する証券会社のメタトレーダーによって、サインの出るタイミングが異なる可能性がございます。

### ・メールが送られてきません。

メタトレーダーの下部、ターミナル内の「操作履歴」をご確認ください。  
メールが送信されていれば「操作履歴」に表示されます。

メールが送られていない場合は、下記の2つの原因が考えられます。

#### ①エントリーチャンスが出ていない

#### ②メールアドレスの設定ミス

##### ①エントリーチャンスが出ていない

例えば、1時間足で利用していた場合、なかなかサインが出ない可能性があります。

きちんとメールが送信されるかどうかの確認として、1分足などにサインツールを適用し、エントリーチャンス時にメールが送られているか確認してください。

##### ②メールアドレスなどの設定ミス

ツール⇒オプション⇒E-メール

内の設定を再度確認してください。

「SMTP サーバー」の箇所にて、

「smtp.mail.yahoo.co.jp」の後に「:587」を付け忘れが多くございます。

「:」 ←特に半角のコロンを忘れないようにしてください。 SMTP などにミスがある場合、操作履歴に

「Mail: error connecting to ~」のように表示されることがあります。

その他には、メールアドレスの設定の際に半角スペースなどが入り、  
誤入力となっていたというケースも報告されています。

また、「有効にする」にチェックが入っていない場合、メールは送信されませんので、ご注意ください。  
メタトレーダーによっては、通信システムの関係上サインが発生しないなどのエラーも報告されています。

その際は別の証券会社のメタトレーダーなどでも設定していただけるとよろしいかと思います。

別の証券会社のメタトレーダーを利用しても携帯へのサインが届かない場合、マニュアル 21 ページでの設定をどのようにされているか、メタトレーダー上の「操作履歴」の部分の画像をサポート事務局まで送って頂けると、よりの確なサポートが可能となります。

※必ず、上記確認後にお問い合わせください。

▼恋スキャ FX お問い合わせフォーム

<http://koisca-fx.com/users/support/>

▼パソコン上の画面を保存する方法

以下のブログでキャプチャ方法について詳しく説明しております。

<http://www.setuyakudou.com/naishoku/capture.html>

メタトレーダーの設定画面上で、上記ブログの  
＜画面をキャプチャする方法＞をお試してください。

## ・アラートの音が出ません。

音が出ない場合は下記 3 点をご確認ください。

(1) パソコンやスピーカーの音がミュート（消音）になっていませんか？

(2) MT4 のメニューの [ツール]⇒[Options] の「音声設定」タブで 有効にするチェックが入っており、その中の Alert に alert.wav など適当な wav ファイルが指定されていますか？

(3) 他のメタトレーダーを使用しても音は出ませんか？

上記 3 点をご確認ください。

特にパソコンやスピーカーの音を消していた、ということが多くございます。

## ・エラーが出るのですが。

サインツールでエラーが出る場合は以下の対処をしていただければよろしいでしょうか？

①今、メタトレーダーにインストールしているサインツールを「**experts**」の中から削除

↓

②下記から再度、サインツールをダウンロード

<http://koisca-fx.com/users/manual/koisca-dx.zip>

↓

③ダウンロードした最新版のサインツールを「**experts**」の中に入れる

↓

④メタトレーダーを起動

↓

⑤チャートにサインツール「**Koisca-dx.ex4**」を適用

↓

⑥「**Allow live trading**」「**Allow DLL import**」にチェック、「**Confirm DLL function calls**」のチェックを外す

↓

⑦「ウィンドウ (W)」の下にある「**Expert Advisors**」ボタンをクリック。(ボタンがへこみ、緑色の丸が表示されれば OK)

上記作業を行っても、エラーが出る場合は、「操作履歴」にどのようなエラーが発生しているかを詳細に記載して、恋スキャ FX へお問い合わせください。

## ・「expers」フォルダがどこにあるかわかりません。

デスクトップにあるメタトレーダーのアイコンを右クリックしてください。

右クリック

↓

プロパティ

↓

「ファイルの場所を開く」(リンク先を探す)

上記から、メタトレーダーがインストールされたフォルダに入れますので、その中の「experts」フォルダにサインツールを入れてください。

- ・「Buy entry chance」「Sell entry chance」の意味を教えてください。

◆Buy entry chance：買いエントリーのチャンス

◆Sell entry chance：売りエントリーのチャンス

となります。

- ・複数の通貨ペアと時間足にサインツールを設定したい

サインツールを適用させたい通貨ペア、時間足のチャートを開き、それぞれのチャートにサインツールを適用させてください。

例) ユーロドルの 15 分足チャート、1 時間足チャート、ドル円の 1 時間足チャートに適用させる場合

ユーロドルの 15 分足チャート、1 時間足チャート、ドル円の 1 時間足チャートを開き、

それぞれのチャートにサインツールを適用させてください。

チャートの開き方、サインツールの適用方法はマニュアル 8 ページから 14 ページをご覧くださいませ。

- ・複数のパソコンに使ってもいいですか？

ご自身でのご利用に限り、問題ございません。

- ・デモトレードでも動きますか？

はい、動作いたします。

## ・すべてのエントリーサインに従ったら忙しくありませんか？

すべてにエントリーする必要はございません。

エントリーサインツールはあくまで補助ツールですので、  
機械的にサインを出し、トレードを効率化させるツールです。

FX-Jin もすべてのエントリーサインでエントリーしているわけではなく、その中から厳選してトレードしているとのことです。まずは、恋スキャ DX のロジックを習得されることを推奨いたします。

FX-Jin は 5 分足、15 分足、30 分足、1 時間足で相場状況を確認して、一番利益となりそうな時間足でトレードしております。相場状況によってエントリーする時間足を変えて、勝率を上げています。動き続ける相場での判断は、会員ページ内のリアルトレード動画でもご紹介しておりますので、ぜひご参考下さい。

## ・クリック証券、外為オンラインはメタトレーダーに対応していますか？

クリック証券、外為オンラインはメタトレーダーには対応しておりません。

恋スキャ FX ではメタトレーダー対応の証券会社として FXDD、Forex.comUK を紹介しています。

▼証券会社ランキング

<http://koisca-fx.com/ranking/>

## ・「Error ExpertAdvisors が有効になっていません。ExpertAdvisors を有効にしてください。」というエラーが表示されます。

マニュアル 14～15 ページを参考に「ExpertAdvisors」を有効にしてください。

## ・「Error サインツールが許可されていません。Allow Live Trading にチェックを入れてください。」というエラーが出ます。

マニュアル 10 ページを参考に「Allow Live Trading」にチェックを入れてください。



サインツールの使用に関してご不明な点がございましたら下記フォームからお問い合わせください。

サインツールの設定に関してお問い合わせの際は、以下の情報をお知らせいただけますと的確なサポートが可能となります。

■マニュアルの何ページでつまづいているのか。

■どのようなエラーが発生しているのか、そのエラー内容

■エラー内容の画面キャプチャ画像の添付

※キャプチャとは、「パソコン上の画面を保存する」という意味となります。

以下のブログでキャプチャ方法について詳しく説明しております。

<http://www.setuyakudou.com/naishoku/capture.html>

ヤフーの設定画面上で、上記ブログの

＜画面をキャプチャする方法＞

をお試しく下さい。

※メタトレーダーの基本操作に関しては、Yahoo や Google などの検索サイトで「メタトレーダー 使い方」「メタトレーダー 設定」などと調べていただくとすぐに情報をお調べいただけます。

弊社サポートデスクの場合、ご返信まで 1～3 営業日を頂いております。

検索サイトにてお調べ頂くと、すぐに解決できることも多くございますので、ぜひご活用ください。

今後とも恋スキャ FX をよろしくお願いいたします。

▼恋スキャ FX お問い合わせフォーム

<http://koisca-fx.com/users/support/>

Copyright (c) 2011 恋スキャ DX all rights reserved.

本マニュアル内の全ての情報は著作権により保護されています。

従って、本マニュアル内の文書の著作権者に無断での複製、改変、明示なき無断引用など、著作権法に触れる行為はこれを固く禁止します。

**【投資に係るリスクおよび手数料について】**

※当商品は、著者と同じような利益が出ることを保証するものではありません。

FX は価格変動リスクを伴うため、場合によっては損失を被る可能性があります。また、FX には取引業者の売買手数料がかかります。