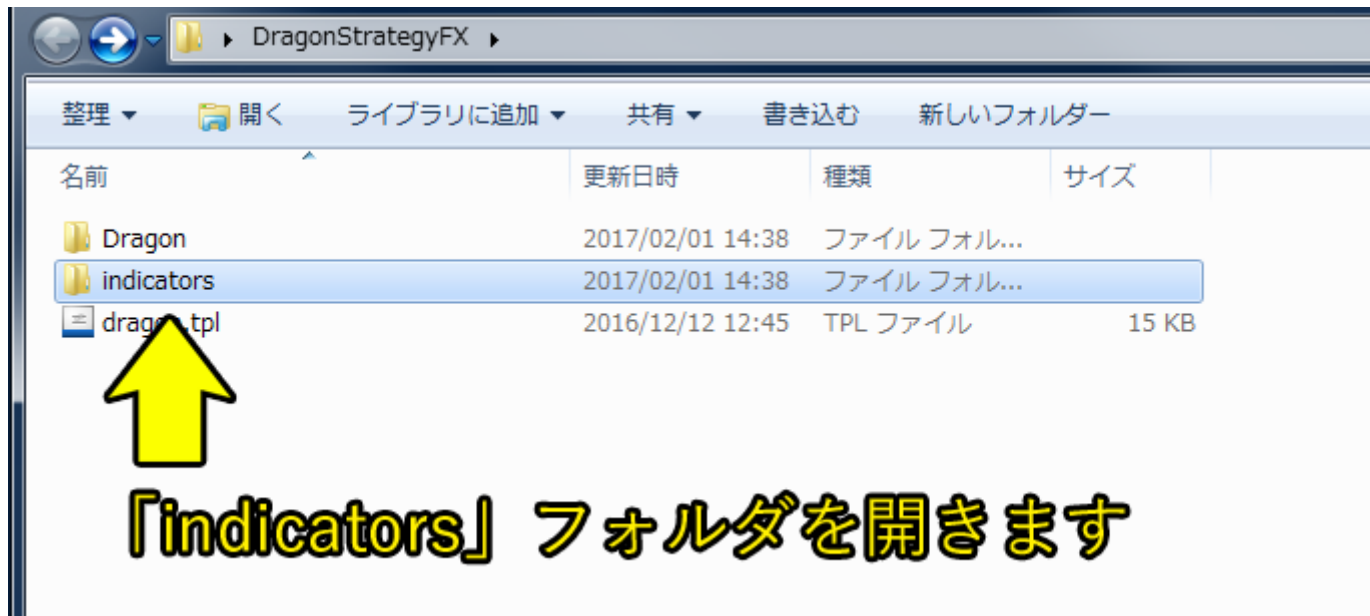


まず、「indicators」フォルダをセッティングしましょう。

【1】解凍した「DragonStrategyFX.zip」の中の、「indicators」フォルダを選択



【2】「DragonArrows.ex4」「DragonBand.ex4」「DragonMeter.ex4」「HeikenAshi.ex4」

の 4 つを選択し、右クリックからコピーします。

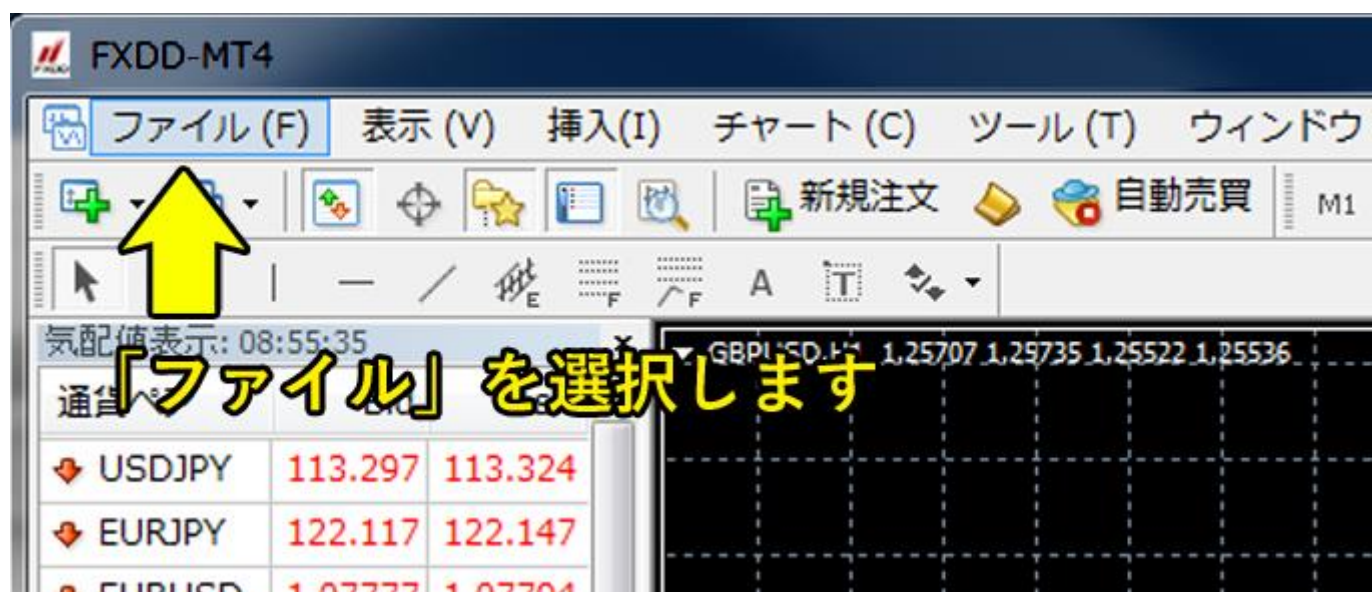
※上記 4 つはフォルダではなく、ファイルですので開けない状態が正常です。



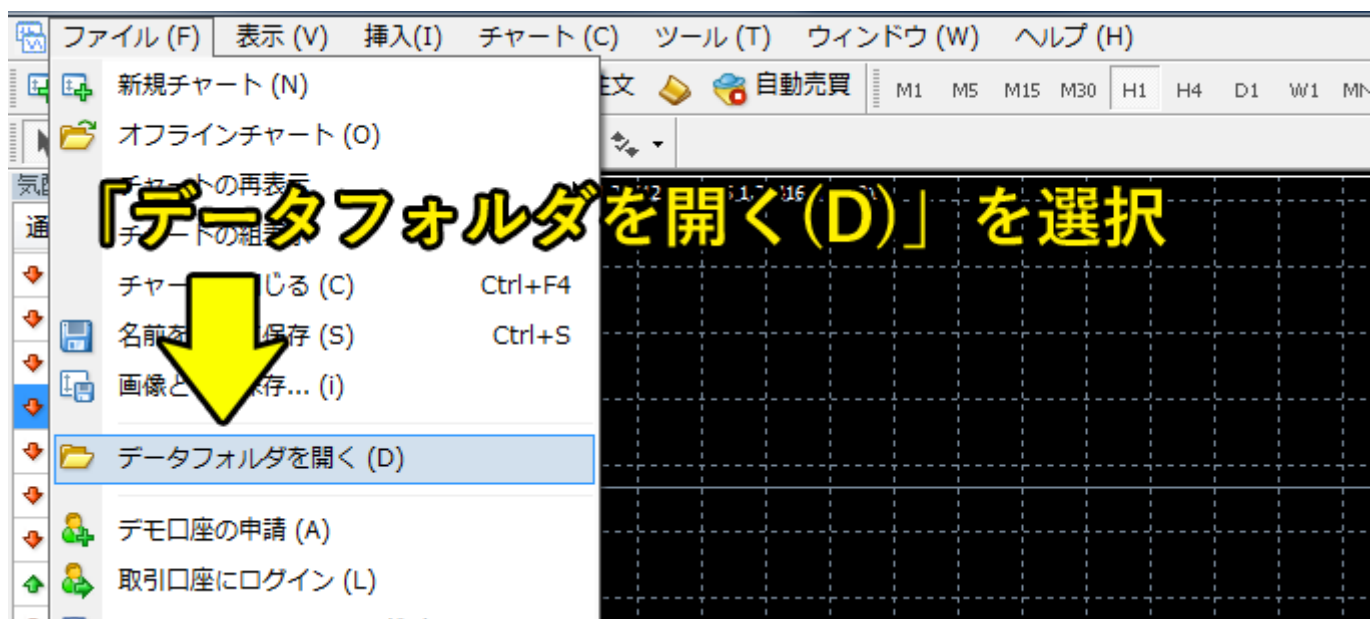
【3】お使いの MT4 を起動



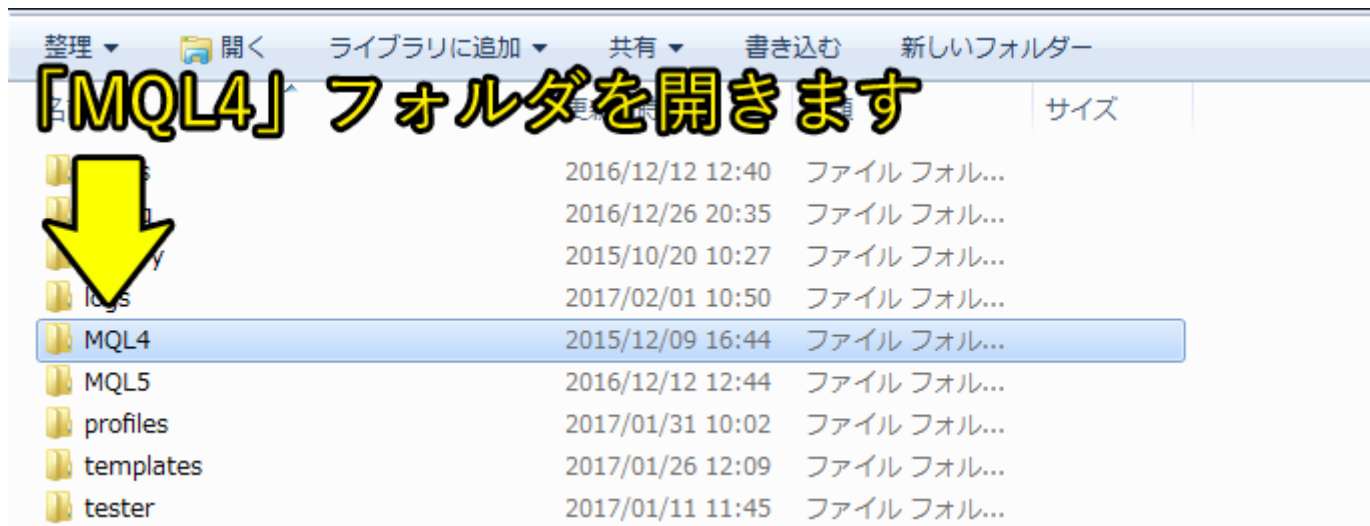
【4】MT4 画面上の「ファイル(F)」を選択



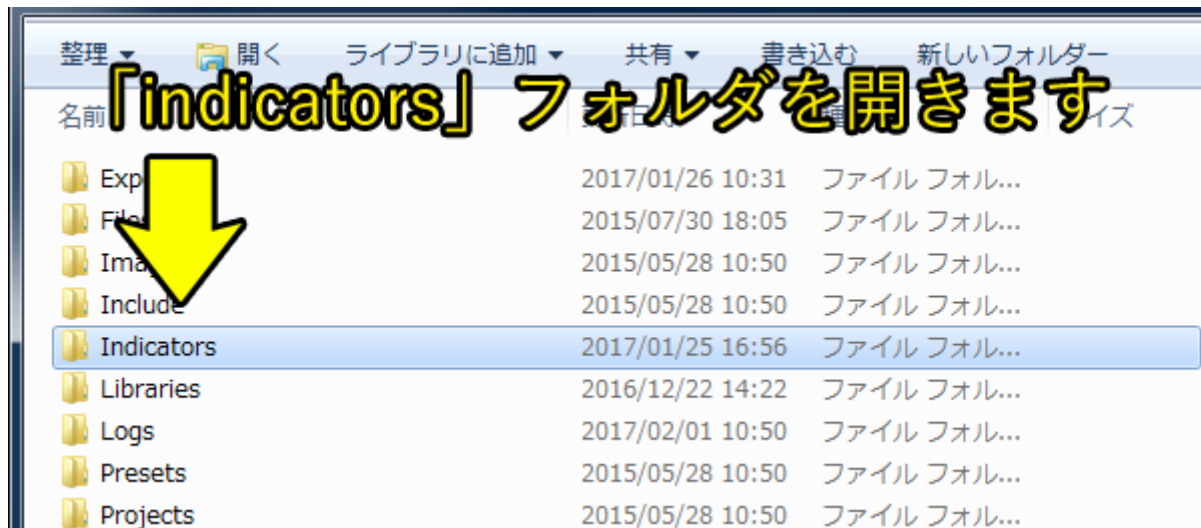
【5】「データフォルダを開く(D)」を選択



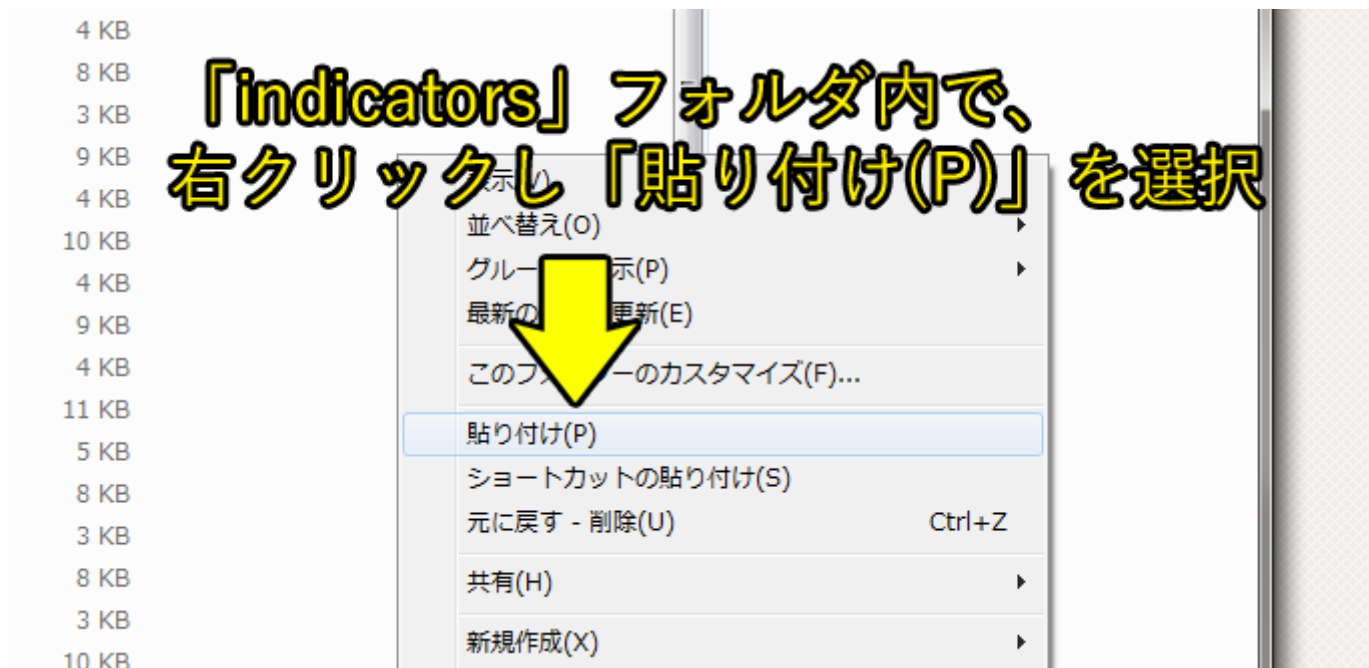
【6】表示されたフォルダから「MQL4」フォルダを選択



【7】「indicators」フォルダを選択





【8】「indicators」フォルダ内で、右クリックし「貼り付け(P)」を選択




【9】コピーした「DragonArrows.ex4」「DragonBand.ex4」「DragonMeter.ex4」

「HeikenAshi.ex4」

ファイルが貼り付けられました。

名前	更新日時	種類	サイズ
 DragonArrows.ex4	2014/09/11 13:15	EX4 ファイル	13 KB
 DragonBand.ex4	2014/09/11 13:15	EX4 ファイル	5 KB
 DragonMeter.ex4	2014/09/11 13:15	EX4 ファイル	19 KB
 Heiken Ashi.ex4	2014/08/21 17:20	EX4 ファイル	11 KB

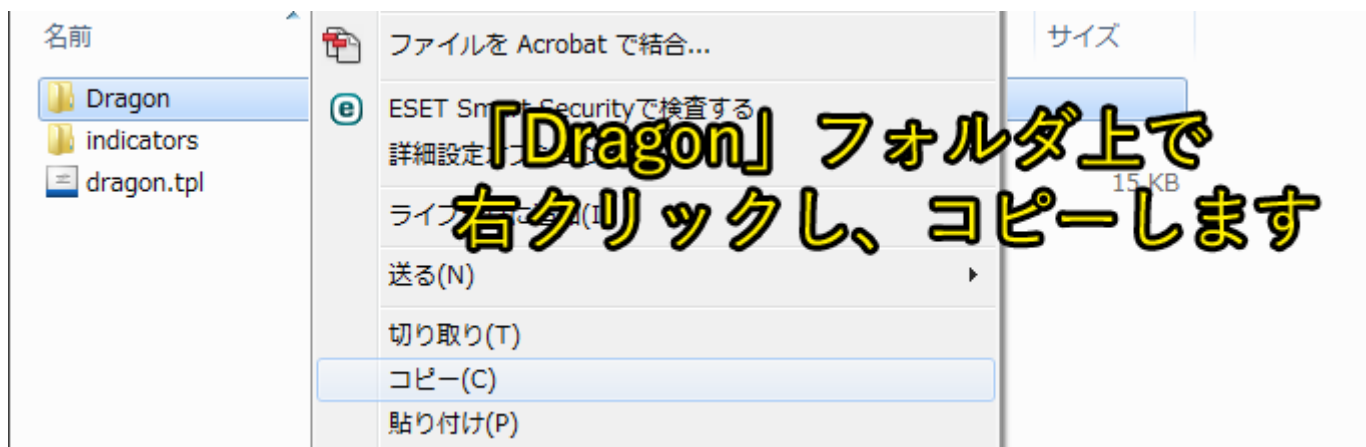


貼り付けられました

次に「Dragon」フォルダをセッティングします。

【1】解凍した「DragonStrategyFX.zip」の中の、

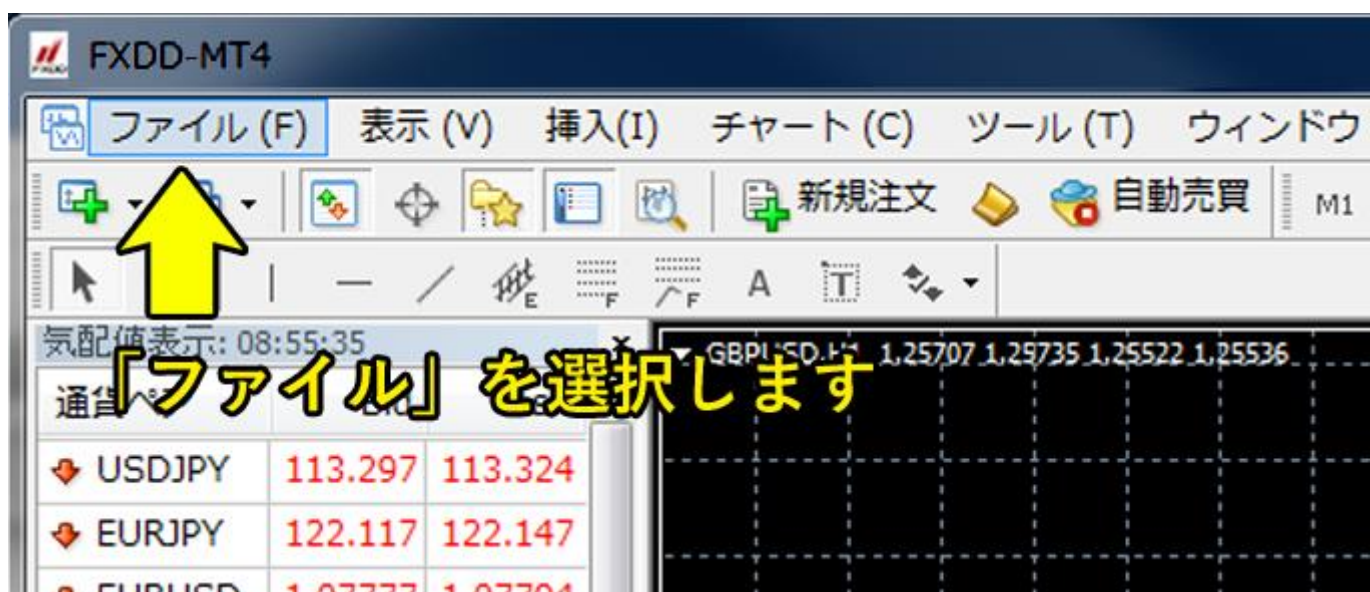
「Dragon」フォルダを選択、右クリックからコピーします



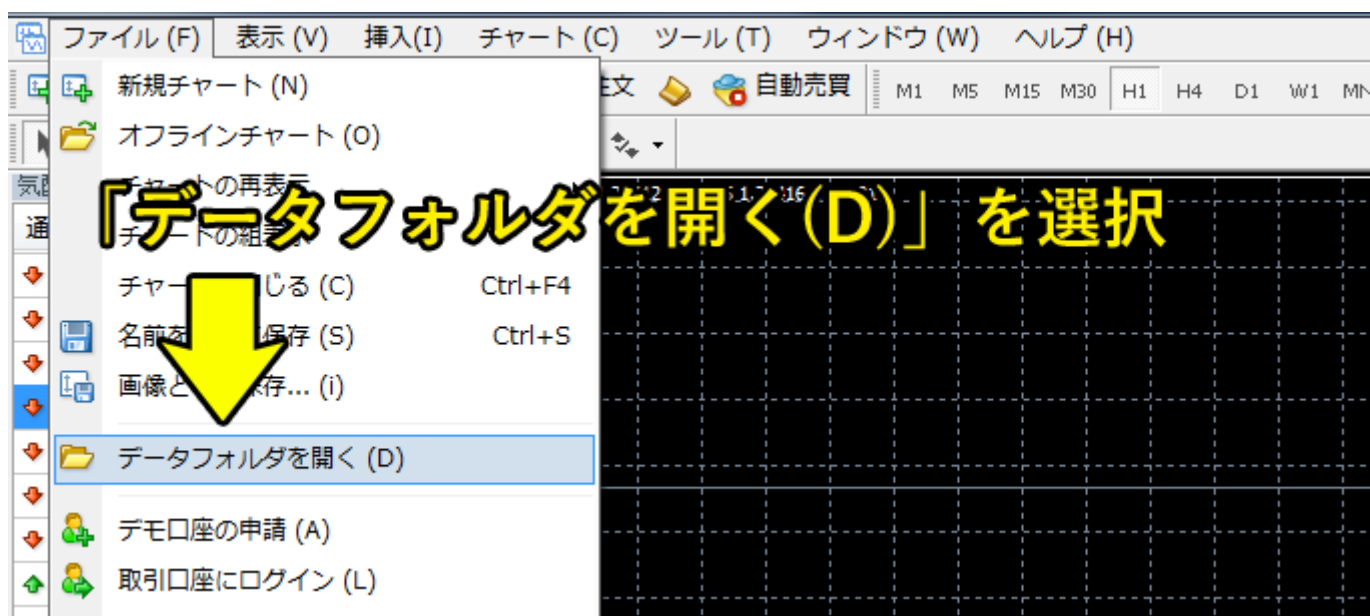
【2】お使いの MT4 を起動



【3】MT4 画面上の「ファイル(F)」を選択



【4】「データフォルダを開く(D)」を選択

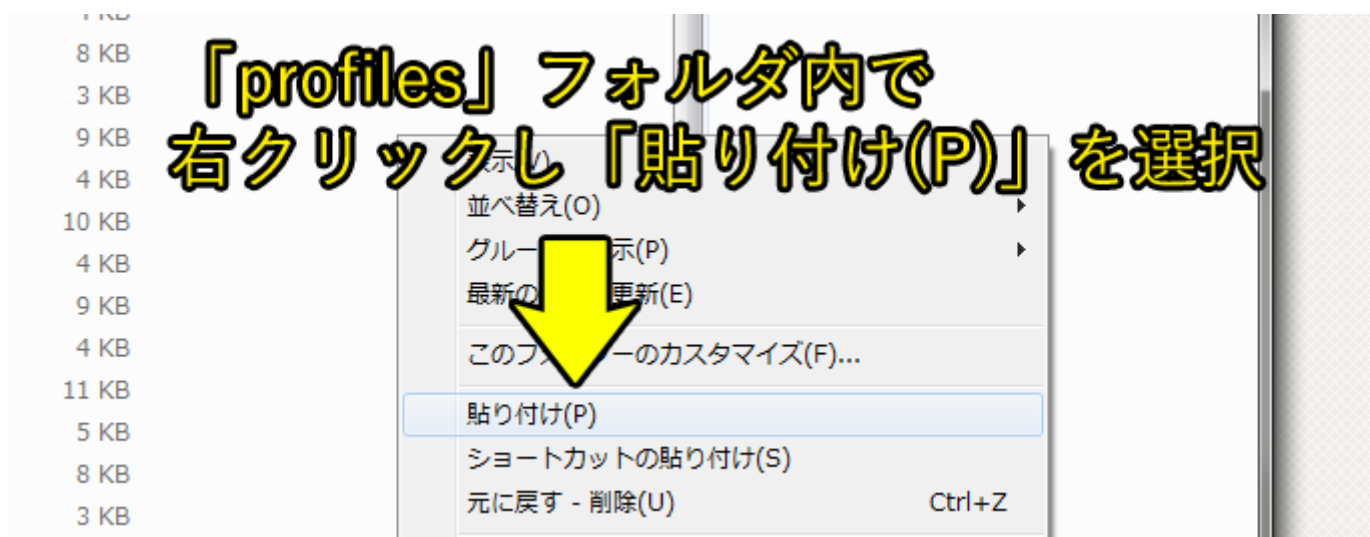




【5】「profiles」フォルダを選択



【6】「profiles」フォルダ内で、右クリックし「貼り付け(P)」を選択



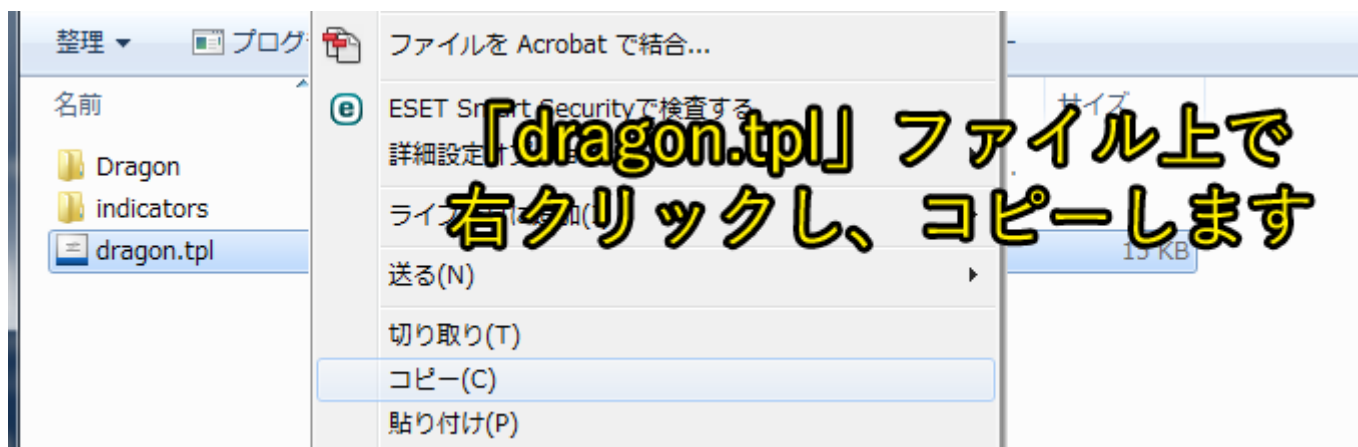
【7】コピーした「Dragon」フォルダが貼り付けられました。



最後に、「templates」フォルダをセッティングします。

【1】解凍した「DragonStrategyFX.zip」の中の、

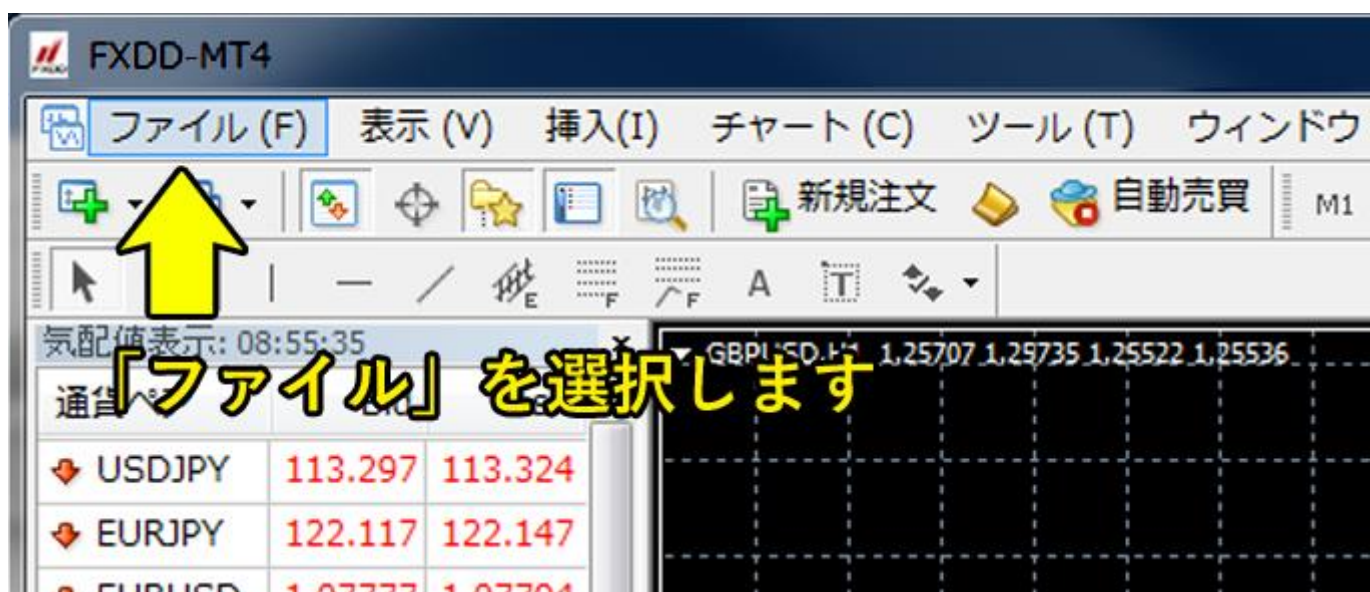
「dragon.tpl」ファイルを選択、右クリックからコピーします



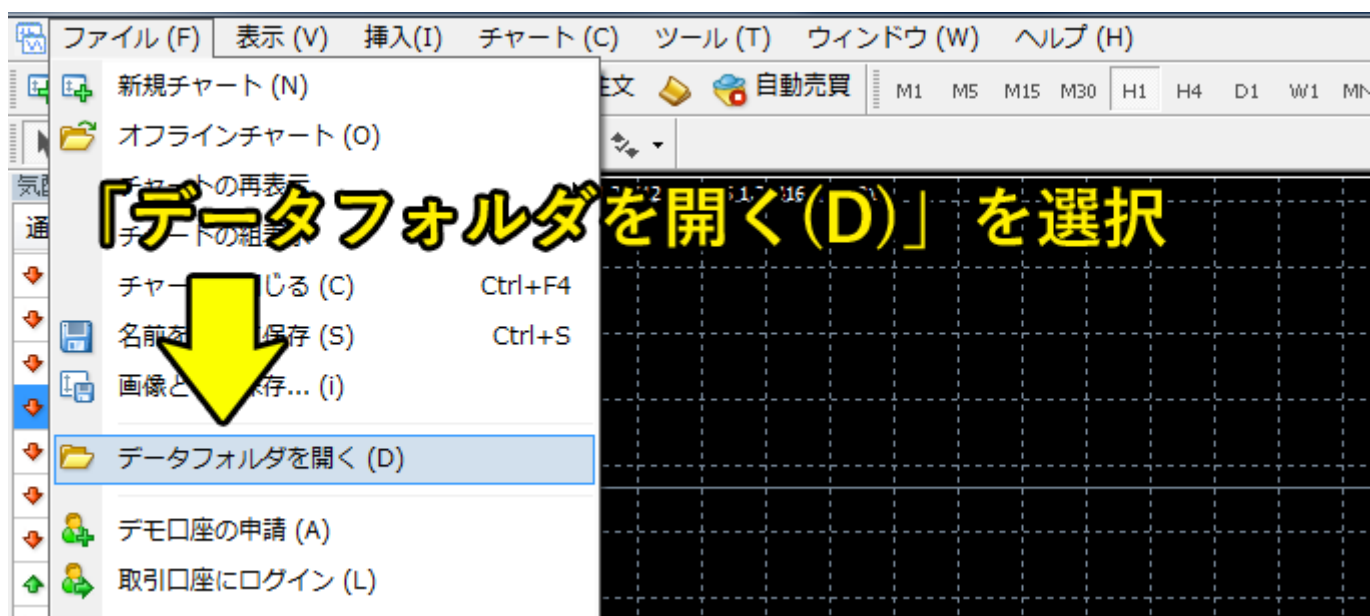
【2】お使いの MT4 を起動



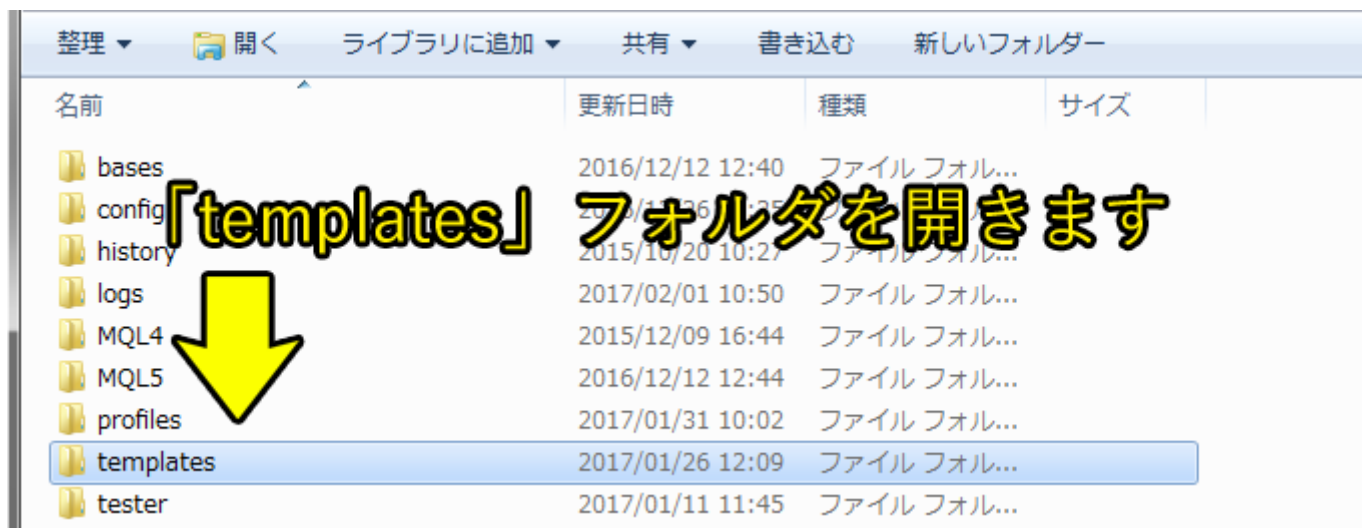
【3】MT4 画面上の「ファイル( F)」を選択



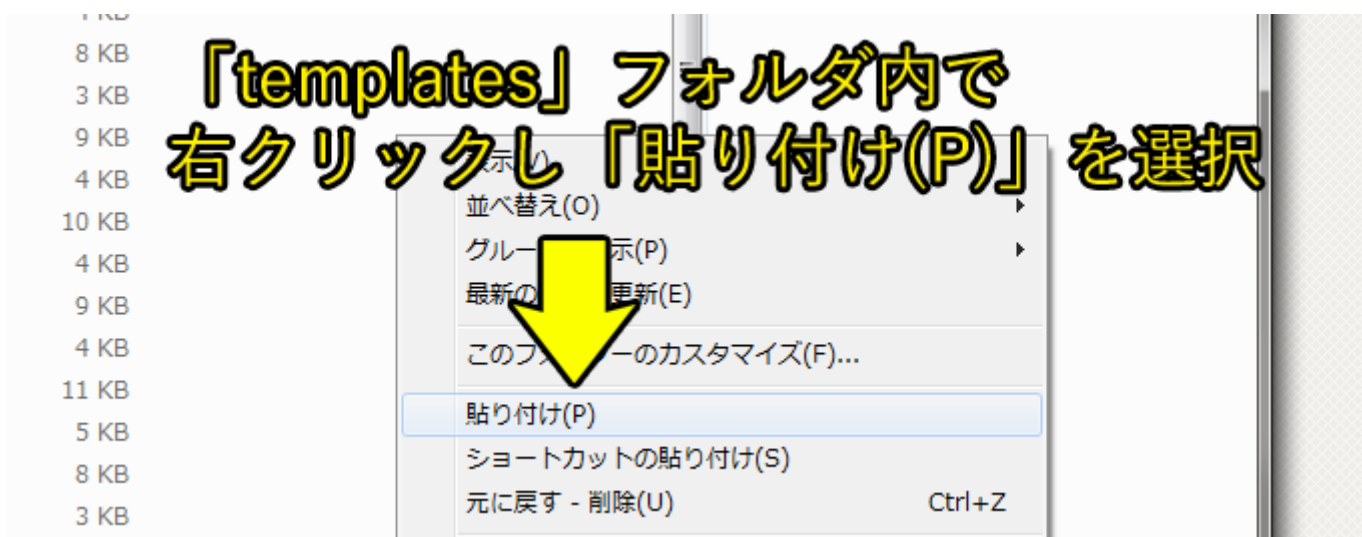
【4】「データフォルダを開く(D)」を選択



【5】「templates」フォルダを選択




【6】「templates」フォルダ内で、右クリックし「貼り付け(P)」を選択



【7】コピーした「dragon.tpl」ファイルが貼り付けられました。

名前	更新日時	種類	サイズ
dragon.tpl	2016/12/12 12:45	TPL ファイル	15 KB



貼り付けられました

全ての手順が完了したら、MT4 を再起動してください。

【1】「ファイル(F)」の「新規チャート(N)」より

お好みの通貨ペアチャートを開いてください。





【2】開いたチャート上で右クリックし「定型チャート」を選択し、

「定型チャート」内の「Dragon」のテンプレートを選択し「ドラスト FX」を表示させて下さい。







これでセッティングは完了となります。お疲れ様でした。